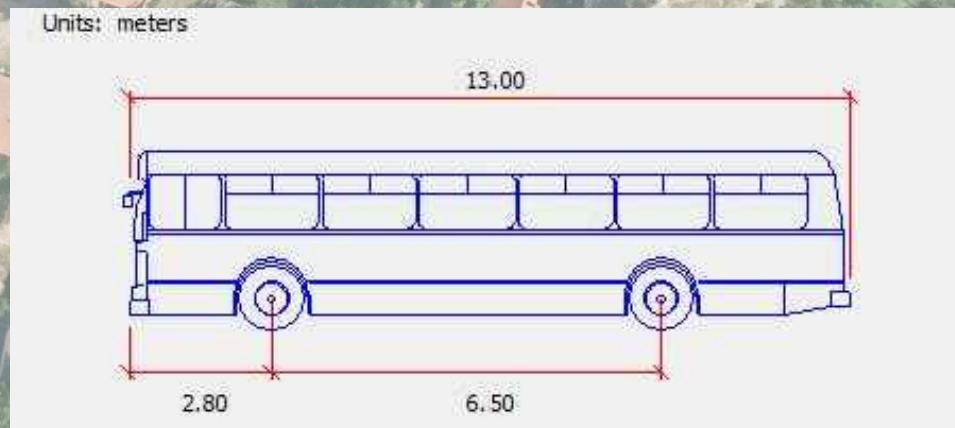
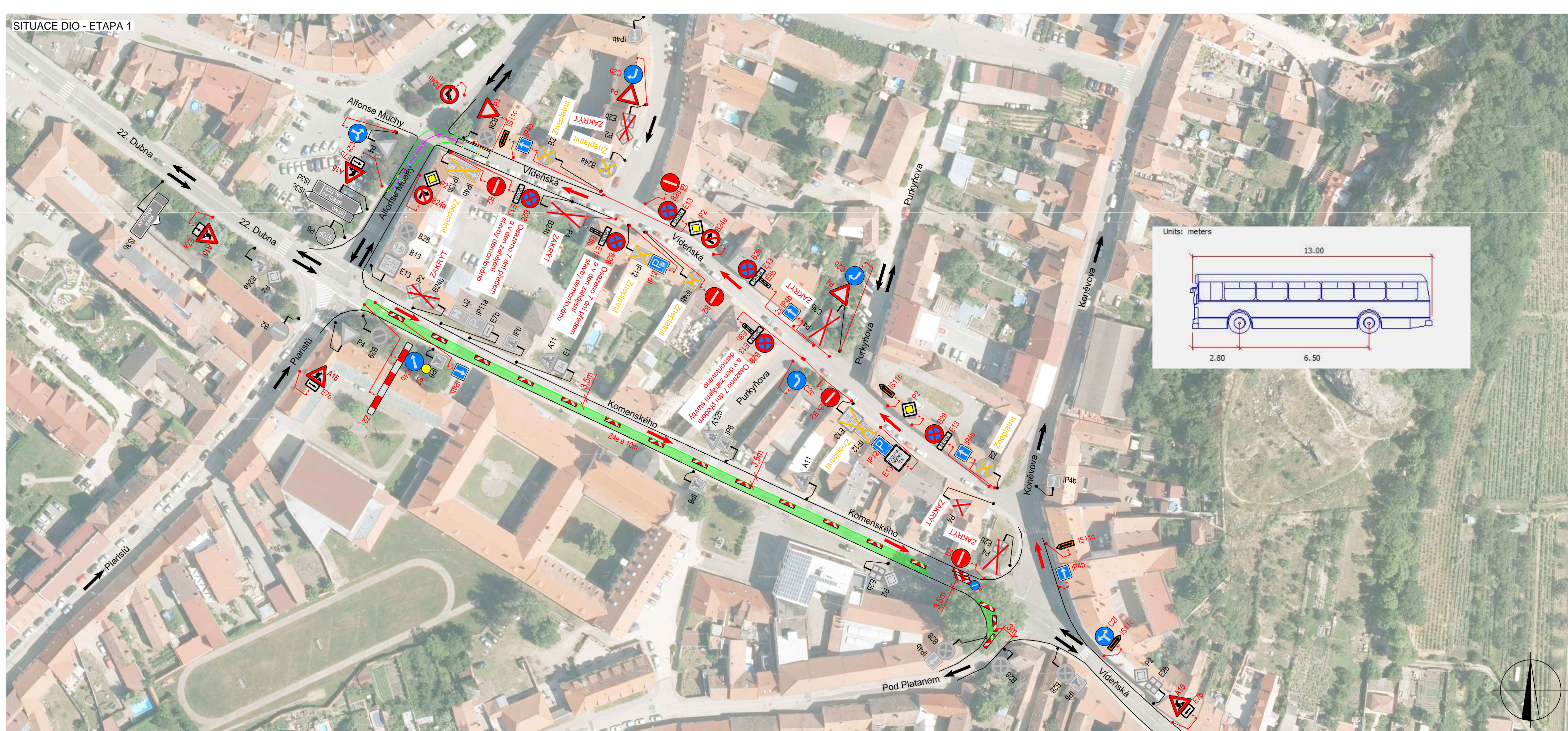
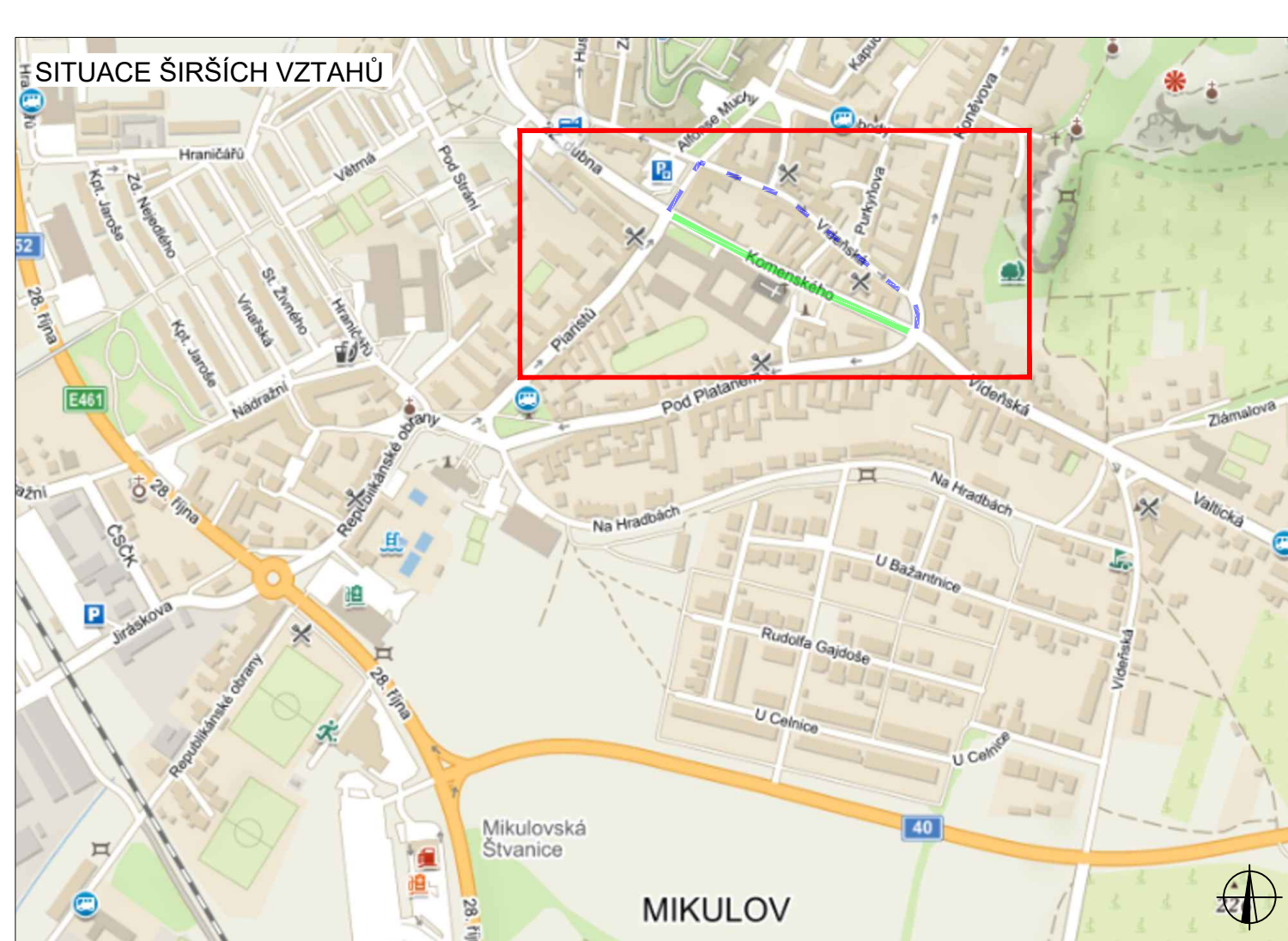


SITUACE DIO - ETAPA 1



SITUACE ŠIRŠÍCH VZTAHŮ



LEGENDA

	TRVALÉ SVISLÉ DOPRAVNÍ ZNAČENÍ		PRACOVNÍ MÍSTO - ZÁBOR
	NAVRŽENÉ PŘECHODNÉ DOPRAVNÍ ZNAČENÍ		STÁVAJÍCÍ DOPRAVNÍ SITUACE
	DOČASNĚ ZNEPLATNĚNÉ TRVALÉ DOPRAVNÍ ZNAČENÍ		DOČASNÁ DOPRAVNÍ SITUACE
	DOČASNĚ ZAKRYTÉ/ODSTRANĚNÉ TRVALÉ DOPRAVNÍ ZNAČENÍ		OBJÍZDNÁ TRASA

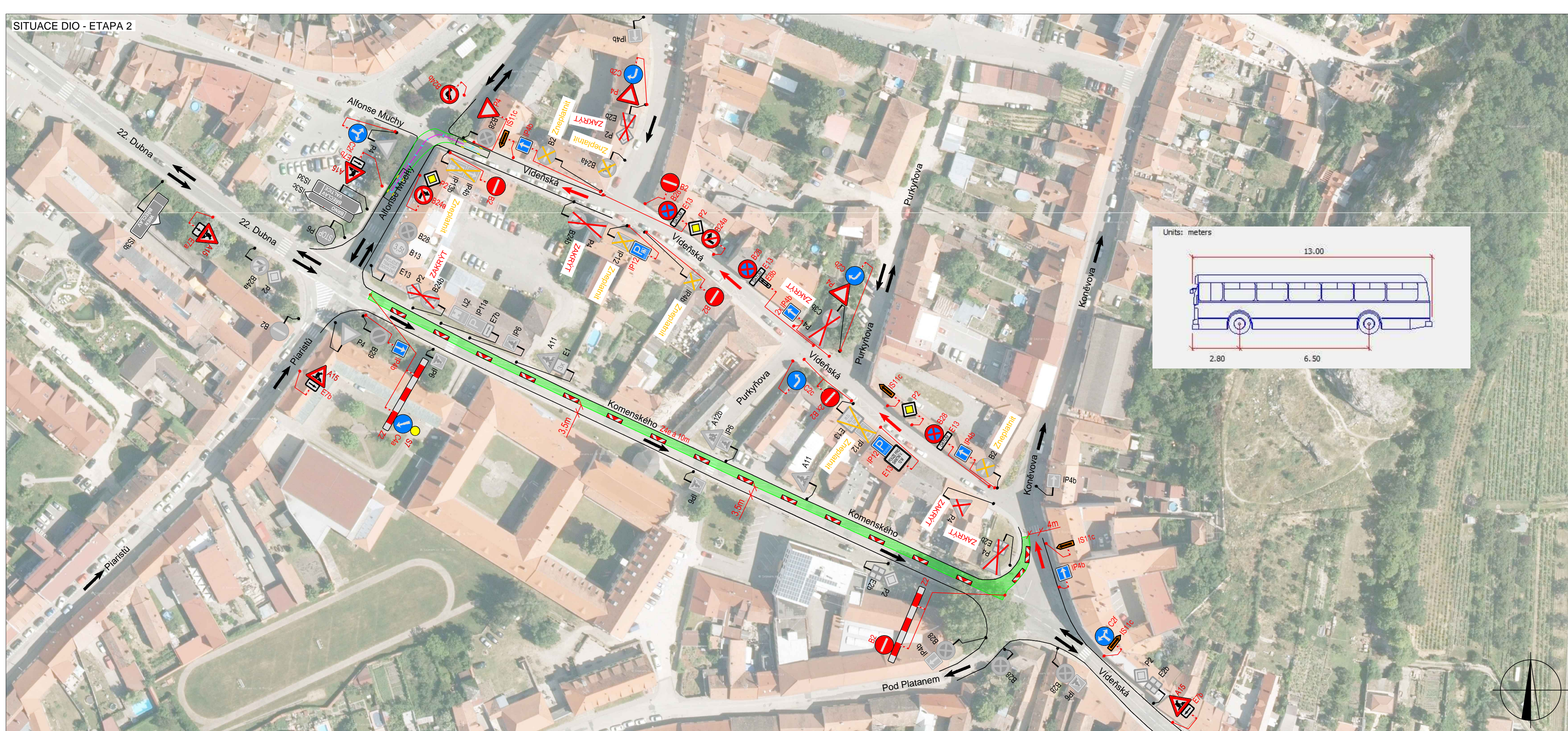
POZNÁMKA: VŽDY BUDE ZAJIŠTĚN PŘÍSTUP K NEMOVITOSTEM. BUDE ZAJIŠTĚNA BEZPEČNOST CHODCŮ POMOCÍ PLOTŮ, LÁVEK A KORIDORŮ

POZNÁMKA: DOPRAVNÍ ZNAČENÍ BUDE OSAZENO DLE TP 65, 66, 133 A NAVAZUJÍCÍCH PŘEDPISŮ

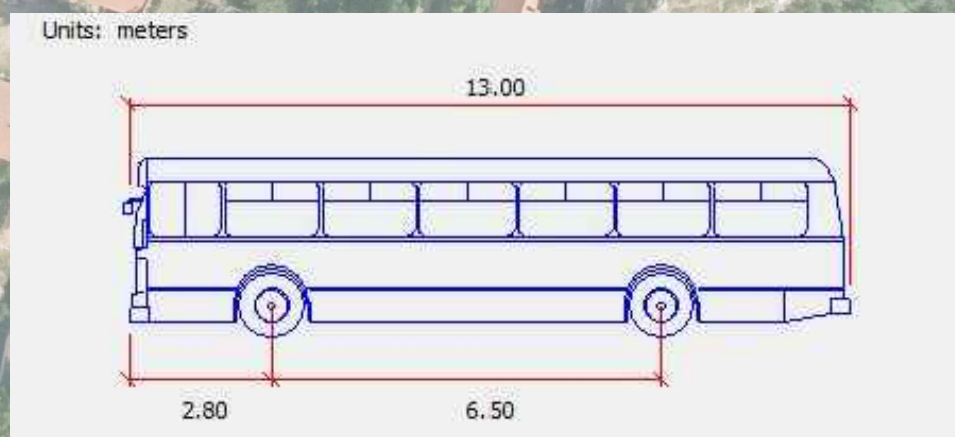
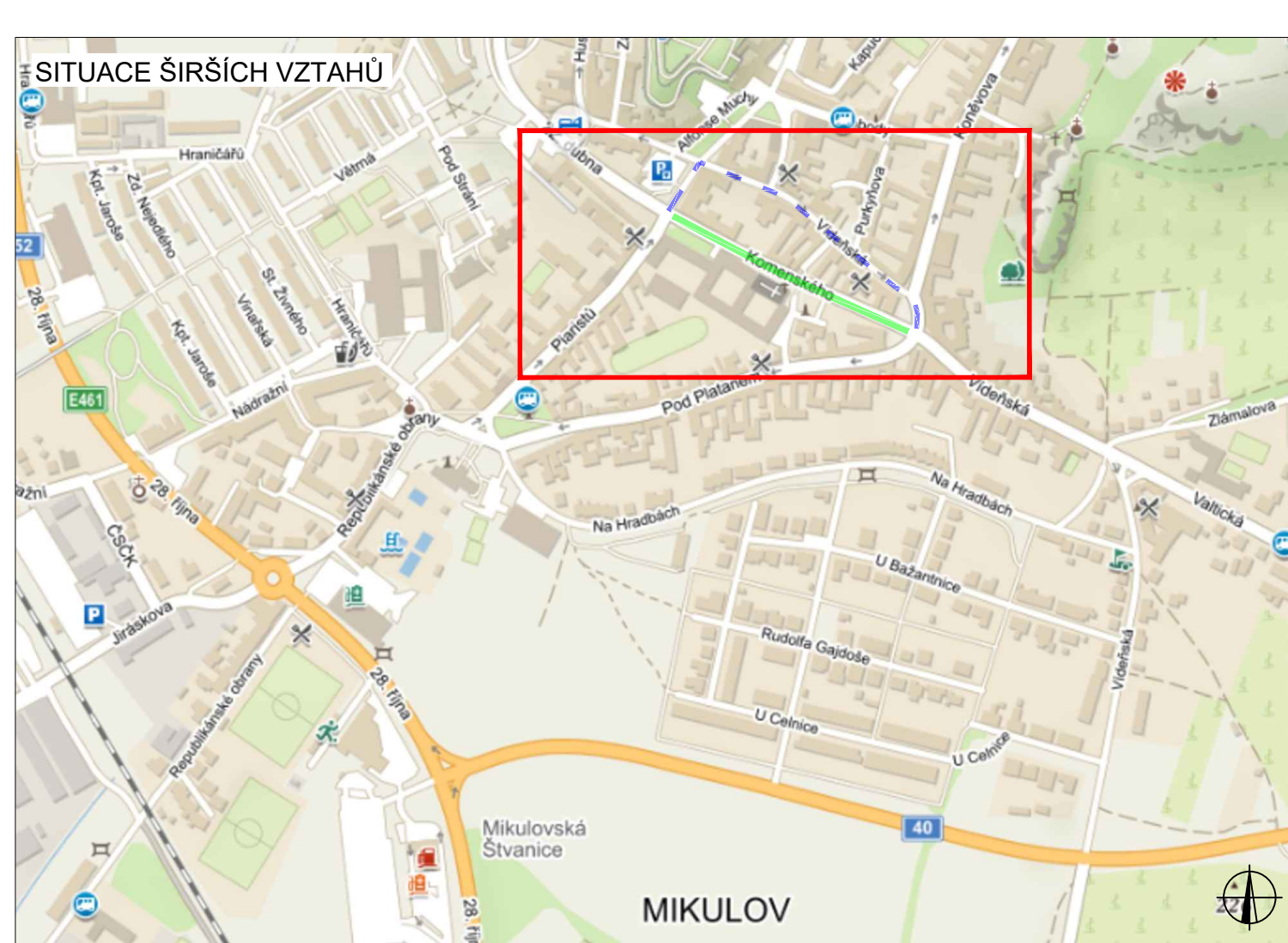
ZODPOVĚDNÝ PROJEKTANT:	Jakub Humplík		 GEFAB CS spol. s r.o. Švédská 5, 620 00 Brno <a href="http://www.gefab.cz">http://www.gefab.cz</a>
VYPRACOVAL:	Jaroslav Martyněk		
KONTROLOVAL:	Jakub Humplík		
NÁZEV STAVBY:	Mikulov - rekonstrukce chodníků ul. Vídeňská a Komenského, 692 01 Mikulov		ČÍSLO ZAKÁZKY: 143/2022
OBSAH:	Situace dopravně - inženýrských opatření		DATUM: 05/2022 FORMÁT: - MĚŘÍTKO: - ÚČEL: RDS
			ČÍSLO PŘÍLOHY: SOUPRAVA: 1



SITUACE DIO - ETAPA 2



SITUACE ŠIRŠÍCH VZTAHŮ



LEGENDA

- TRVALÉ SVISLÉ DOPRAVNÍ ZNAČENÍ
  - NAVRŽENÉ PŘECHODNÉ DOPRAVNÍ ZNAČENÍ
  - DOČASNĚ ZNEPLATNĚNÉ TRVALÉ DOPRAVNÍ ZNAČENÍ
  - DOČASNĚ ZAKRYTÝ/ODSTRANĚNÉ TRVALÉ DOPRAVNÍ ZNAČENÍ
  - PRACOVNÍ MÍSTO - ZÁBOR
  - STÁVAJÍCÍ DOPRAVNÍ SITUACE
  - DOČASNÁ DOPRAVNÍ SITUACE
  - OBJÍZDNÁ TRASA
- POZNÁMKA: VŽDY BUDE ZAJIŠTĚN PŘÍSTUP K NEMOVITOSTEM. BUDE ZAJIŠTĚNA BEZPEČNOST CHODCŮ POMOCÍ PLOTŮ, LÁVEK A KORIDORŮ
- POZNÁMKA: DOPRAVNÍ ZNAČENÍ BUDE OSAZENO DLE TP 65, 66, 133 A NAVAŽUJÍCÍCH PŘEDPISŮ

ZODPOVĚDNÝ PROJEKTANT:	Jakub Humplík		<b>GEFAB</b>  GEFAB CS spol. s r.o. Švédská 5, 620 00 Brno <a href="http://www.gefab.cz">http://www.gefab.cz</a>
VYPRACOVAL:	Jaroslav Martyněk		
KONTROLOVAL:	Jakub Humplík		
NÁZEV STAVBY:	<b>Mikulov - rekonstrukce chodníků ul. Víděšská a Komenského, 692 01 Mikulov</b>		ČÍSLO ZAKÁZKY: 143/2022
OBSAH:	Situace dopravně - inženýrských opatření		DATUM: 05/2022
			FORMÁT: -
			MĚŘÍTKO: -
			ÚČEL: RDS
			ČÍSLO PŘÍLOHY: 2
			SOUPRAVA:



SITUACE DIO - ETAPA 3

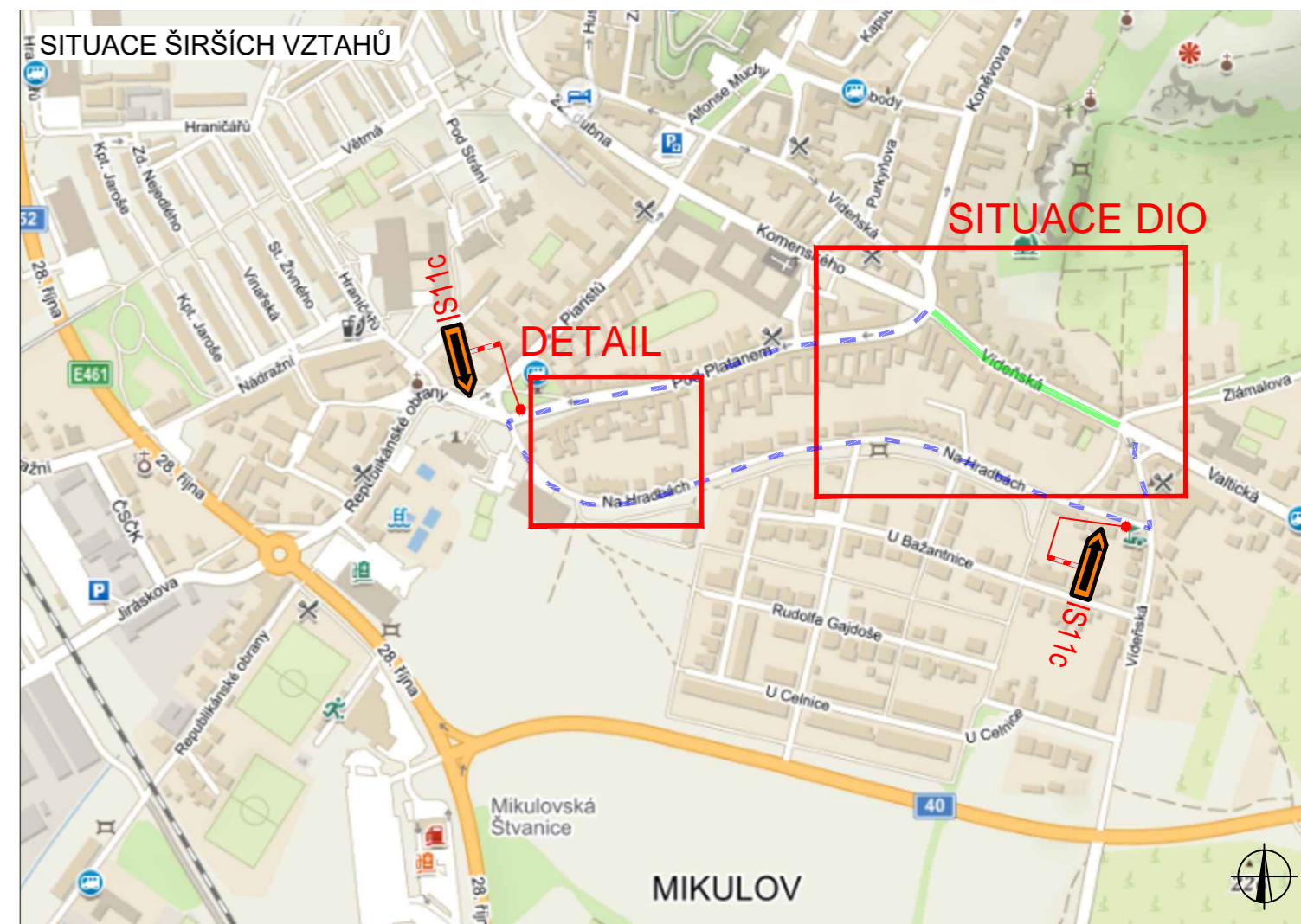


DOPRAVNÍ ZNAČENÍ B28 BUDE OSAZENO 7 DNÍ PŘED ZAČÁTKEM STAVBY

DETAIL (PŘESUNUTÍ ZASTÁVKY)



SITUACE ŠIRŠÍCH VZTAHŮ



LEGENDA

	TRVALÉ SVISLÉ DOPRAVNÍ ZNAČENÍ		PRACOVNÍ MÍSTO - ZÁBOR
	NAVŘZENÉ PŘECHODNÉ DOPRAVNÍ ZNAČENÍ		STÁVAJÍCÍ DOPRAVNÍ SITUACE
	DOČASNĚ ZNEPLATNĚNÉ TRVALÉ DOPRAVNÍ ZNAČENÍ		DOČASNÁ DOPRAVNÍ SITUACE
	DOČASNĚ ZAKRYTÉ/ODSTRANĚNÉ TRVALÉ DOPRAVNÍ ZNAČENÍ		OBJÍZDNÁ TRASA
		POZNÁMKA: VŽDY BUDE ZAJIŠTĚN PŘÍSTUP K NEMOVITOSTEM. BUDE ZAJIŠTĚNA BEZPEČNOST CHODCŮ POMOCÍ PLOTŮ, LÁVEK A KORIDORŮ	
		POZNÁMKA: DOPRAVNÍ ZNAČENÍ BUDE OSAZENO DLE TP 65, 66, 133 A NAVAZUJÍCÍCH PŘEDPISŮ	

ZODPOVĚDNÝ PROJEKTANT:	Jakub Humplík		
VYPRACOVAL:	Jaroslav Martynek		
KONTROLOVAL:	Jakub Humplík		
NÁZEV STAVBY:	Mikulov - rekonstrukce chodníků ul. Vídeňská a Komenského, 692 01 Mikulov	ČÍSLO ZAKÁZKY:	143/2022
		DATUM:	05/2022
		FORMÁT:	-
OBSAH:	Situace dopravně - inženýrských opatření	MĚŘITKO:	-
		ÚČEL:	RDS
		ČÍSLO PŘÍLOHY:	3
		SOUPRAVA:	

**GEFAB**

GEFAB CS spol. s r.o.  
Švédská 5, 620 00 Brno  
<http://www.gefab.cz>



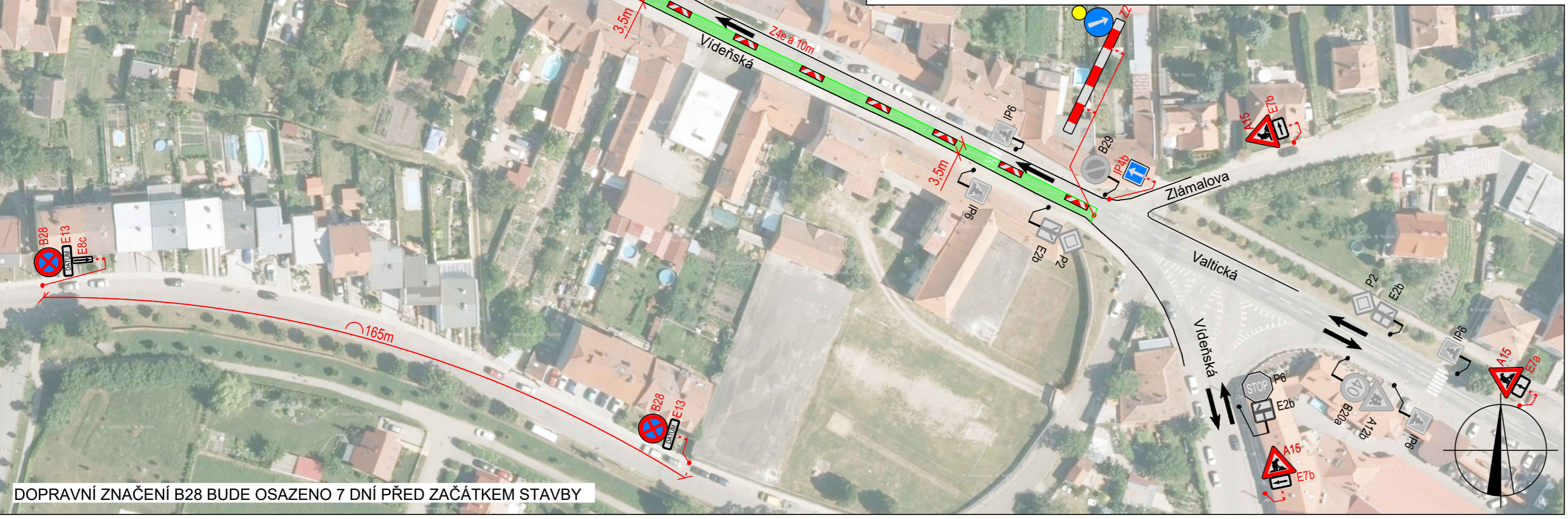
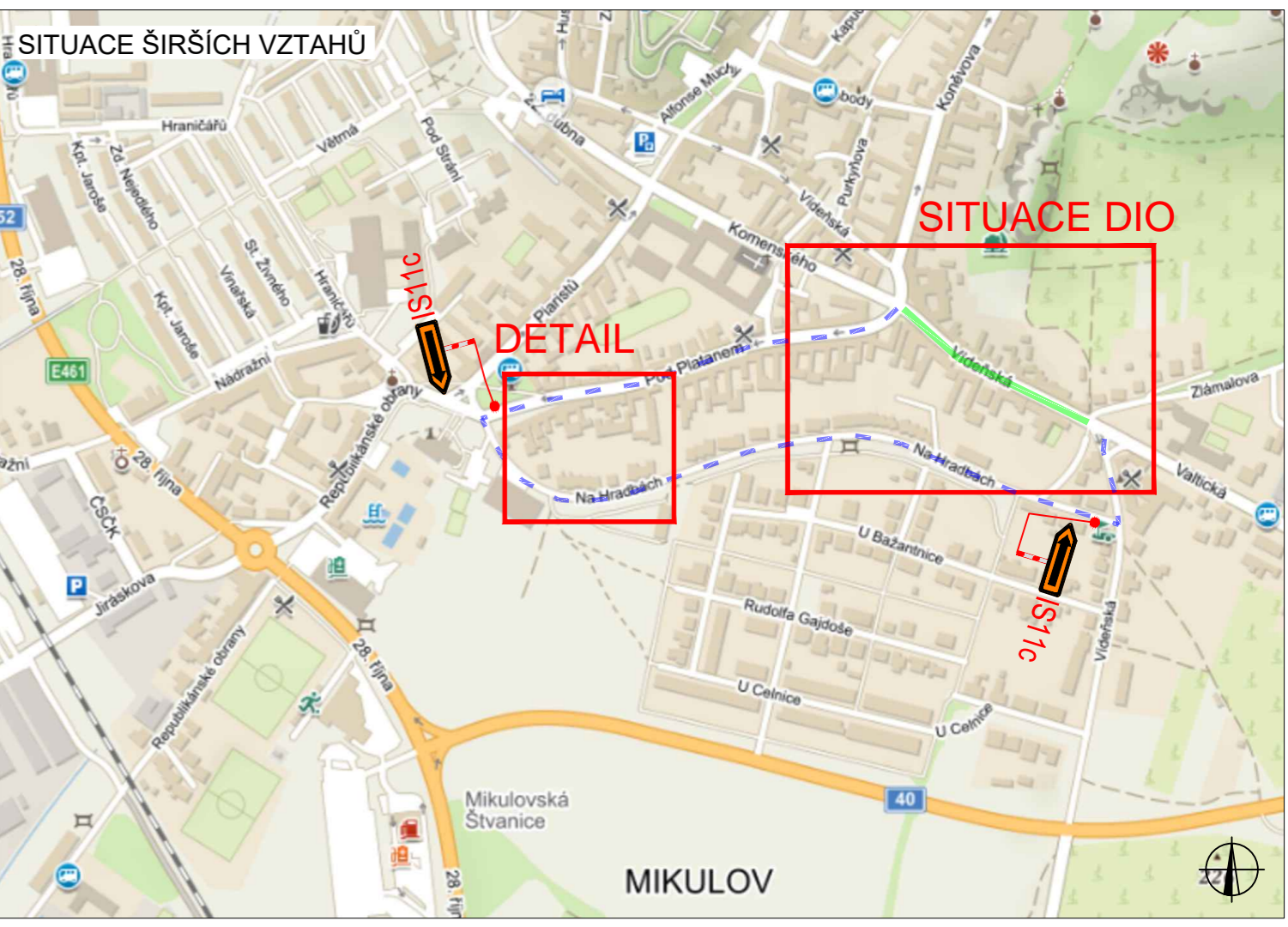
SITUACE DIO - ETAPA 4



DETAIL (PŘESUNUTÍ ZASTÁVKY)



SITUACE ŠIRŠÍCH VZTAHŮ



DOPRAVNÍ ZNAČENÍ B28 BUDE OSAZENO 7 DNÍ PŘED ZAČÁTKEM STAVBY

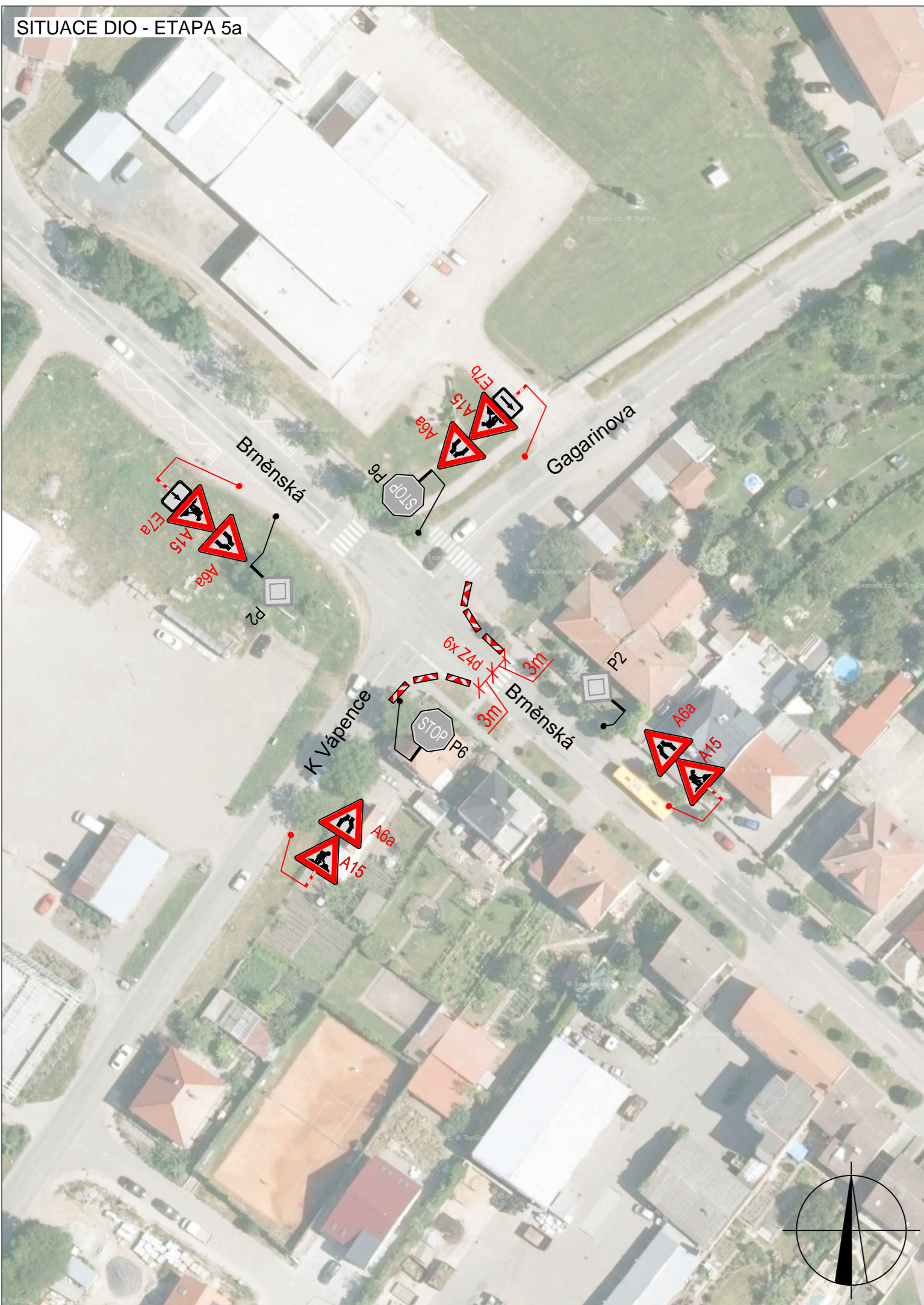
LEGENDA

- TRVALÉ SVISLÉ DOPRAVNÍ ZNAČENÍ
  - NAVRŽENÉ PŘECHODNÉ DOPRAVNÍ ZNAČENÍ
  - DOČASNĚ ZNEPLATNĚNÉ TRVALÉ DOPRAVNÍ ZNAČENÍ
  - DOČASNĚ ZAKRYTÉ/ODSTRANĚNÉ TRVALÉ DOPRAVNÍ ZNAČENÍ
  - PRACOVNÍ MÍSTO - ZÁBOR
  - STÁVAJÍCÍ DOPRAVNÍ SITUACE
  - DOČASNÁ DOPRAVNÍ SITUACE
  - OBJÍZDNÁ TRASA
- POZNÁMKA: VŽDY BUDE ZAJIŠTĚN PŘÍSTUP K NEMOVITOSTEM. BUDE ZAJIŠTĚNA BEZPEČNOST CHODCŮ POMOCÍ PLOTŮ, LÁVEK A KORIDORŮ
- POZNÁMKA: DOPRAVNÍ ZNAČENÍ BUDE OSAZENO DLE TP 65, 66, 133 A NAVAZUJÍCÍCH PŘEDPISŮ

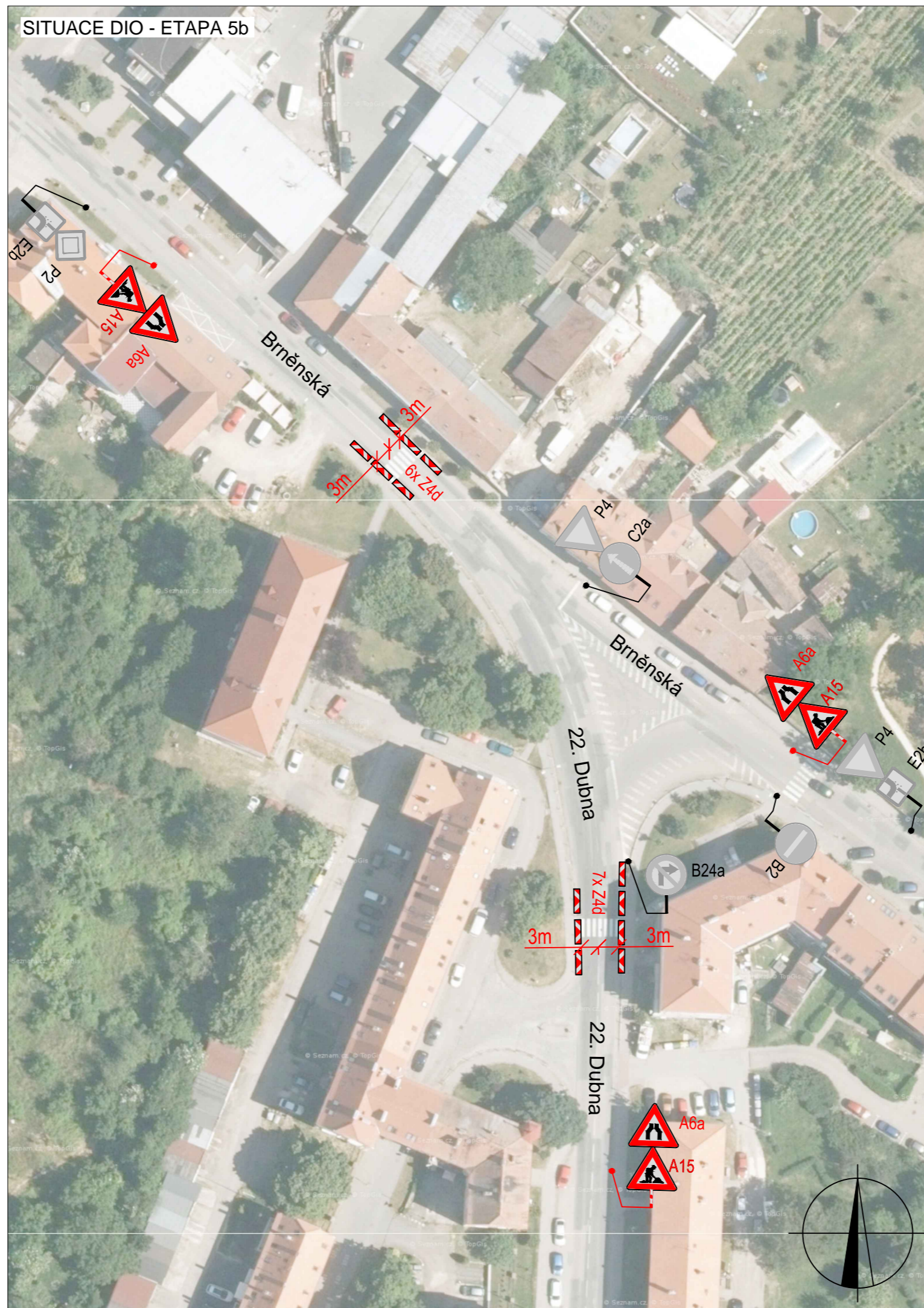
ZODPOVĚDNÝ PROJEKTANT:	Jakub Humplík		<b>GEFAB</b> 
VYPRACOVAL:	Jaroslav Martynek		
KONTROLOVAL:	Jakub Humplík		
NÁZEV STAVBY:	Mikulov - rekonstrukce chodníků ul. Vídeňská a Komenského, 692 01 Mikulov	ČÍSLO ZAKÁZKY: 143/2022	GEFAB CS spol. s r.o. Švédská 5, 620 00 Brno http://www.gefab.cz
OBSAH:	Situace dopravně - inženýrských opatření	DATUM: 05/2022	
		FORMÁT: -	
		MĚŘITKO: -	
		ÚČEL: RDS	ČÍSLO PŘÍLOHY: 4 SOUPRAVA:



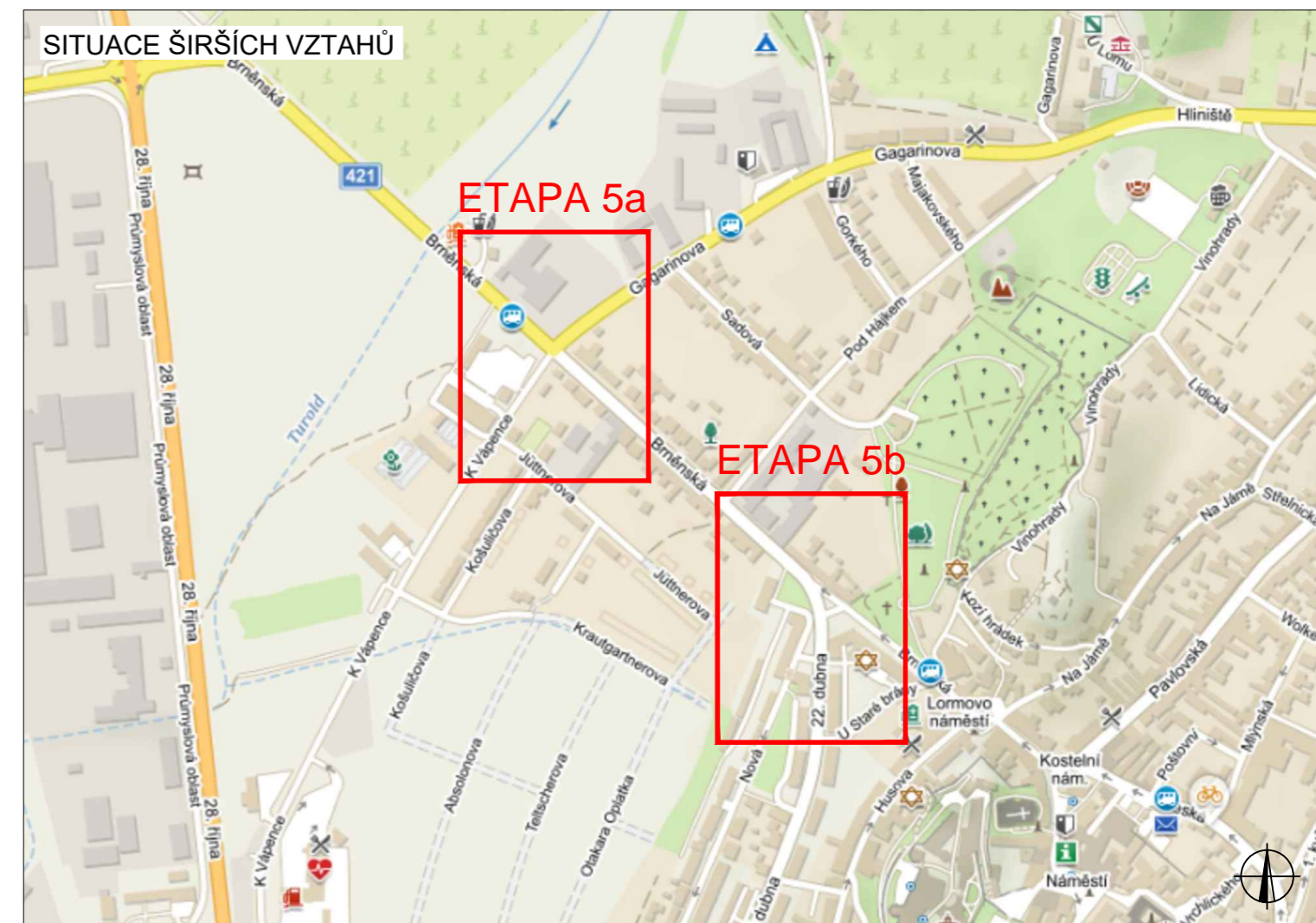
SITUACE DIO - ETAPA 5a



SITUACE DIO - ETAPA 5b



SITUACE ŠIRŠÍCH VZTAHŮ



LEGENDA

- TRVALÉ SVISLÉ DOPRAVNÍ ZNAČENÍ
- NAVRŽENÉ PŘECHODNÉ DOPRAVNÍ ZNAČENÍ
- DOČASNĚ ZNEPLATNĚNÉ TRVALÉ DOPRAVNÍ ZNAČENÍ
- DOČASNĚ ZAKRYTÉ/ODSTRANĚNÉ TRVALÉ DOPRAVNÍ ZNAČENÍ

POZNÁMKA: VŽDY BUDE ZAJIŠTĚN PŘÍSTUP K NEMOVITOSTEM. BUDE ZAJIŠTĚNA BEZPEČNOST CHODCŮ POMOCÍ PLOTŮ, LÁVEK A KORIDORŮ  
 POZNÁMKA: DOPRAVNÍ ZNAČENÍ BUDE OSAZENO DLE TP 65, 66, 133 A NAVAZUJÍCÍCH PŘEDPISŮ

ZODPOVĚDNÝ PROJEKTANT:	Jakub Humplík		<b>GEFAB</b> 
VYPRACOVAL:	Jaroslav Martynec		
KONTROLOVAL:	Jakub Humplík		
NÁZEV STAVBY:	Mikulov - rekonstrukce chodníků ul. Vídeňská a Komenského, 692 01 Mikulov	ČÍSLO ZAKÁZKY: 143/2022	GEFAB CS spol. s r.o. Švédská 5, 620 00 Brno <a href="http://www.gefab.cz">http://www.gefab.cz</a>
OBSAH:	Situace dopravně - inženýrských opatření	DATUM: 05/2022	
		FORMÁT: -	
		MĚŘITKO: -	
		ÚČEL: RDS	ČÍSLO PŘÍLOHY: 5 SOUPRAVA: