

Číslo položky	Název položky	SÚ	OBDOBÍ			
			BĚŽNÉ			MINULÉ
			BRUTTO	KOREKCE	NETTO	
AKTIVA			87 549 420.26	26 981 679.78	60 567 740.48	59 457 180.16
A.	Stálá aktiva		74 348 810.78	26 981 679.78	47 367 131.00	48 800 560.00
I.	Dlouhodobý nehmotný majetek		24 125.00	24 125.00		
1.	Nehmotné výsledky výzkumu a vývoje	012				
2.	Software	013				
3.	Ocenitelná práva	014				
4.	Povolenky na emise a preferenční limity	015				
5.	Drobný dlouhodobý nehmotný majetek	018	24 125.00	24 125.00		
6.	Ostatní dlouhodobý nehmotný majetek	019				
7.	Nedokončený dlouhodobý nehmotný majetek	041				
8.	Poskytnuté zálohy na DNM	051				
9.	DNM určený k prodeji	035				
II.	Dlouhodobý hmotný majetek		74 324 685.78	26 957 554.78	47 367 131.00	48 800 560.00
1.	Pozemky	031	866 100.00		866 100.00	866 100.00
2.	Kulturní předměty	032				
3.	Stavby	021	61 219 981.00	16 059 915.00	45 160 066.00	46 337 027.00
4.	Samostatné hmotné MV a soubory MV	022	2 987 440.00	1 646 475.00	1 340 965.00	1 597 433.00
5.	Pěstitelské celky trvalých porostů	025				
6.	Drobný dlouhodobý hmotný majetek	028	9 251 164.78	9 251 164.78		
7.	Ostatní dlouhodobý hmotný majetek	029				
8.	Nedokončený dlouhodobý hmotný majetek	042				
9.	Poskytnuté zálohy na DHM	052				
10.	DHM určený k prodeji	036				
III.	Dlouhodobý finanční majetek					
1.	Majetkové účasti v osobách s rozh. vlivem	061				
2.	Majetkové účasti v osobách s podst. vlivem	062				
3.	Dluhové cenné papíry držené do spl.	063				
5.	Termínované vklady dlouhodobé	068				
6.	Ostatní dlouhodobý finanční majetek	069				
IV.	Dlouhodobé pohledávky					
1.	Poskytnuté návratné fin. výpomoci dlouhod.	462				
2.	Dlouhodobé pohledávky z postoup. úvěrů	464				
3.	Dlouhodobé poskytnuté zálohy	465				
5.	Ostatní dlouhodobé pohledávky	469				
6.	Dlouhodobé poskytnuté zálohy na transfery	471				

Číslo položky	Název položky	SÚ	OBDOBÍ			
			BĚŽNÉ		MINULÉ	
			BRUTTO	KOREKCE		NETTO
B.	Oběžná aktiva		13 200 609.48		13 200 609.48	10 656 620.16
I.	Zásoby					
1.	Pořízení materiálu	111				
2.	Materiál na skladě	112				
3.	Materiál na cestě	119				
4.	Nedokončená výroba	121				
5.	Polotovary vlastní výroby	122				
6.	Výrobky	123				
7.	Pořízení zboží	131				
8.	Zboží na skladě	132				
9.	Zboží na cestě	138				
10.	Ostatní zásoby	139				
II.	Krátkodobé pohledávky		751 757.78		751 757.78	568 072.82
1.	Odběratelé	311	93 119.76		93 119.76	108 081.82
4.	Krátkodobé poskytnuté zálohy	314				217 800.00
5.	Jiné pohledávky z hlavní činnosti	315	574 019.00		574 019.00	184 697.00
6.	Poskytnuté návratné fin. výpomoci krátk.	316				
9.	Pohledávky za zaměstnanci	335	4 500.00		4 500.00	4 500.00
10.	Sociální zabezpečení	336				
11.	Zdravotní pojištění	337				
12.	Důchodové spoření	338				
13.	Daň z příjmu	341				
14.	Ostatní daně, poplatky a jiná pen.plnění	342				
15.	Daň z přidané hodnoty	343				
16.	Pohledávky za osobami mimo vybrané VI	344				
17.	Pohledávky za vybranými ústředními VI	346				
18.	Pohledávky za vybranými místními VI	348				
27.	Krátkodobé poskytnuté zálohy na transfery	373				
30.	Náklady příštích období	381	3 290.00		3 290.00	
31.	Příjmy příštích období	385				
32.	Dohadné účty aktivní	388	76 209.02		76 209.02	52 994.00
33.	Ostatní krátkodobé pohledávky	377	620.00		620.00	
III.	Krátkodobý finanční majetek		12 448 851.70		12 448 851.70	10 088 547.34
1.	Majetkové cenné papíry k obchodování	251				
2.	Dluhové cenné papíry k obchodování	253				
3.	Jinné cenné papíry	256				
4.	Terminované vklady krátkodobé	244				
5.	Jiné běžné účty	245	3 793 153.08		3 793 153.08	3 932 089.74
9.	Běžný účet	241	8 351 995.07		8 351 995.07	5 685 504.41
10.	Běžný účet FKSP	243	225 868.55		225 868.55	368 295.19
15.	Ceniny	263				
16.	Peníze na cestě	262				
17.	Pokladna	261	77 835.00		77 835.00	102 658.00

Číslo položky	Název položky	SÚ	OBDOBÍ	
			BĚŽNÉ	MINULÉ
PASIVA			60 567 740.48	59 457 180.16
C.	Vlastní kapitál		51 146 144.24	52 191 653.35
I.	Jmění účetní jednotky a upravující položky		47 367 131.00	48 800 560.00
1.	Jmění účetní jednotky	401	47 237 727.00	48 654 272.00
3.	Transfery na pořízení dlouhod. majetku	403	129 404.00	146 288.00
4.	Kurzové rozdíly	405		
5.	Oceňovací rozdíly prvot. použití metody	406		
6.	Jiné oceňovací rozdíly	407		
7.	Opravy předcházejících účetních období	408		
II.	Fondy účetní jednotky		3 779 013.24	3 391 093.35
1.	Fond odměn	411	15 000.00	15 000.00
2.	Fond kulturních a sociálních potřeb	412	279 280.79	421 893.77
3.	Rezervní fond tvořený ze zlepš. výsl. hospodařen	413	84 299.54	84 299.54
4.	Rezervní fond z ostatních titulů	414	136 391.13	135 104.04
5.	Fond reprodukce majetku, fond investic	416	3 264 041.78	2 734 796.00
III.	Výsledek hospodaření			
1.	Výsledek hospodaření běžného účetního období	493		
2.	Výsledek hospodaření ve schval. řízení	431		
3.	Výsledek hospodaření předch.účetních období	432		
D.	Cizí zdroje		9 421 596.24	7 265 526.81
I.	Rezervy			
1.	Rezervy	441		
II.	Dlouhodobé závazky			
1.	Dlouhodobé úvěry	451		
2.	Přijaté návratné fin. výpomoci dlouhodobé	452		
4.	Dlouhodobé přijaté zálohy	455		
7.	Ostatní dlouhodobé závazky	459		
8.	Dlouhodobé přijaté zálohy na transfery	472		

Číslo položky	Název položky	SÚ	OBDOBÍ	
			BĚŽNÉ	MINULÉ
III.	Krátkodobé závazky		9 421 596.24	7 265 526.81
1.	Krátkodobé úvěry	281		
4.	Jiné krátkodobé půjčky	289		
5.	Dodavatelé	321	675 429.30	408 644.21
7.	Krátkodobé přijaté zálohy	324	86 460.00	84 360.00
9.	Přijaté návratné fin. výpomoci krátkod.	326		
10.	Zaměstnanci	331	2 543 806.00	1 489 979.00
11.	Jiné závazky vůči zaměstnancům	333		
12.	Sociální zabezpečení	336	979 547.00	546 399.00
13.	Zdravotní pojištění	337	422 502.00	241 161.00
14.	Důchodové spoření	338		
15.	Daň z příjmu	341		
16.	Ostatní daně, poplatky a obdobná pen.plnění	342	348 458.00	162 554.00
17.	Daň z přidané hodnoty	343		
18.	Závazky k osobám mimo vybrané VI	345		
19.	Závazky k vybraným ústředním VI	347		
20.	Závazky k vybraným místním VI	349		
32.	Krátkodobé přijaté zálohy na transfery	374		
35.	Výdaje příštích období	383		
36.	Výnosy příštích období	384		
37.	Dohadné účty pasivní	389	53 000.00	257 800.00
38.	Ostatní krátkodobé závazky	378	4 312 393.94	4 074 629.60

Výkaz zisku a ztráty

PŘÍSPĚVKOVÉ ORGANIZACE

G-centrum Mikulov, p.o., Republikánské obrany, 692 01, Mikulov, výroba, obchod, služby

Sestavený k : 31.12.2022 S Okamžik sestavení : 20.01.2023 IČ: 0072048841

Číslo položky *	Název položky	SÚ	BĚŽNÉ OBDOBÍ		MINULÉ OBDOBÍ	
			Hlavní činnost	Hosp. činnost	Hlavní činnost	Hosp. činnost
A.	NÁKLADY CELKEM		39 404 441.48		35 505 408.00	
I.	Náklady z činnosti		39 382 721.48		35 477 005.00	
1.	Spotřeba materiálu	501	1 063 094.65		1 332 491.30	
2.	Spotřeba energie	502	1 068 174.03		645 200.08	
3.	Spotřeba jiných neskladovatelných dodávek	503				
4.	Prodané zboží	504				
5.	Aktivace dlouhodobého majetku	506				
6.	Aktivace oběžného majetku	507				
7.	Změna stavu zásob vlastní výroby	508				
8.	Opravy a udržování	511	1 292 205.05		561 656.64	
9.	Cestovné	512	3 828.00		15 497.00	
10.	Náklady na reprezentaci	513	25 385.00		18 093.00	
11.	Aktivace vnitroorganizačních služeb	516				
12.	Ostatní služby	518	4 032 843.83		3 737 680.68	
13.	Mzdové náklady	521	21 737 387.00		19 449 487.00	
14.	Zákonné sociální pojištění	524	7 240 282.00		6 429 474.00	
15.	Jiné sociální pojištění	525	90 156.00		80 125.00	
16.	Zákonné sociální náklady	527	1 067 337.73		695 476.06	
17.	Jiné sociální náklady	528				
18.	Daň silniční	531				
19.	Daň z nemovitostí	532				
20.	Jiné daně a poplatky	538	14 240.00		17 870.00	
22.	Smluvní pokuty a úroky z prodlení	541				
23.	Jiné pokuty a penále	542				
24.	Dary a jiná bezúplatná plnění	543				
25.	Prodaný materiál	544				
26.	Manka a škody	547				
27.	Tvorba fondů	548				
28.	Odpisy dlouhodobého majetku	551	1 528 777.00		1 523 516.00	
29.	Prodaný dlouhodobý nehmotný majetek	552				
30.	Prodaný dlouhodobý hmotný majetek	553				
31.	Prodané pozemky	554				
32.	Tvorba a zúčtování rezerv	555				
33.	Tvorba a zúčtování opravných položek	556				
34.	Náklady z vyřazených pohledávek	557				
35.	Náklady z drobného dlouhodobého majetku	558	219 006.11		964 177.24	
36.	Ostatní náklady z činnosti	549	5.08		6 261.00	

Výkaz zisku a ztráty
PŘÍSPĚVKOVÉ ORGANIZACE

G-centrum Mikulov, p.o., Republikánské obrany, 692 01, Mikulov, výroba, obchod, služby

Sestavený k : 31.12.2022 S Okamžik sestavení : 20.01.2023 IČ: 0072048841

Číslo položky *	Název položky	SÚ	BĚŽNÉ OBDOBÍ		MINULÉ OBDOBÍ	
			Hlavní činnost	Hosp. činnost	Hlavní činnost	Hosp. činnost
II.	Finanční náklady		21 720.00		28 403.00	
1.	Prodané cenné papíry a podíly	561				
2.	Úroky	562				
3.	Kurzové ztráty	563				
4.	Náklady z přecenění reálnou hodnotou	564				
5.	Ostatní finanční náklady	569	21 720.00		28 403.00	
III.	Náklady na transfery					
1.	Náklady vybraných ústředních VI na transfery	571				
2.	Náklady vybraných místních VI na transfery	572				
V.	Daň z příjmů					
1.	Daň z příjmů	591				
2.	Dodatečné odvody daně z příjmů	595				

Výkaz zisku a ztráty
PŘÍSPĚVKOVÉ ORGANIZACE

G-centrum Mikulov, p.o., Republikánské obrany, 692 01, Mikulov, výroba, obchod, služby
Sestavený k : 31.12.2022 S Okamžik sestavení : 20.01.2023 IČ: 0072048841

Číslo položky *	Název položky	SÚ	BĚŽNÉ OBDOBÍ		MINULÉ OBDOBÍ	
			Hlavní činnost	Hosp. činnost	Hlavní činnost	Hosp. činnost
B.	VÝNOSY CELKEM		39 404 441.48		35 505 408.00	
I.	Výnosy z činnosti		12 173 268.48		10 161 573.00	
1.	Výnosy z prodeje vlastních výrobků	601				
2.	Výnosy z prodeje služeb	602	11 567 436.35		9 946 627.13	
3.	Výnosy z pronájmu	603	103 548.00		103 548.00	
4.	Výnosy z prodaného zboží	604				
8.	Jiné výnosy z vlastních výkonů	609				
9.	Smluvní pokuty a úroky z prodlení	641				
10.	Jiné pokuty a penále	642				
11.	Výnosy z vyřazených pohledávek	643				
12.	Výnosy z prodeje materiálu	644				
13.	Výnosy z prodeje dlouhodobého NM	645				
14.	Výnosy z prodeje dlouhodobého HM kromě poz.	646				
15.	Výnosy z prodeje pozemků	647				
16.	Čerpání fondů	648	478 012.13		110 255.16	
17.	Ostatní výnosy z činnosti	649	24 272.00		1 142.71	
II.	Finanční výnosy					
1.	Výnosy z prodeje cenných papírů a podílů	661				
2.	Úroky	662				
3.	Kurzové zisky	663				
4.	Výnosy z přecenění reálnou hodnotou	664				
6.	Ostatní finanční výnosy	669				
IV.	Výnosy z transferů		27 231 173.00		25 343 835.00	
1.	Výnosy vybraných ústředních VI z transferů	671				
2.	Výnosy vybraných místních VI z transferů	672	27 231 173.00		25 343 835.00	
C.1.	Výsledek hospodaření před zdaněním					
C.2.	Výsledek hospodaření běžného účetního období					

G-centrum Mikulov, p.o., Republikánské obrany, 692 01, Mikulov,
výroba, obchod, služby

Sestavená k : 31.12.2022 IC: 0072048841
(v Kč, s přesností na dvě desetinná místa)
Okamžik sestavení : 20.01.2023

A.1. Informace podle par. 7 odst. 3 zákona (TEXT)

Účetní jednotka pokračuje ve své činnosti.
Žádná činnost není omezena.

A.2. Informace podle par. 7 odst. 4 zákona (TEXT)

Účetní jednotka neprovedla změny uspořádání a označování položek rozvahy a výkazu zisku a ztráty a jejich obsahové vymezení ani změny způsobů oceňování oproti minulému období.

A.3. Informace podle par. 7 odst. 5 zákona (TEXT)

Účetní jednotka vede účetnictví v souladu se zákonem č.563/1991, o účetnictví, vyhláškou 410/2009 Sb. a ČÚS pro některé vybrané účetní jednotky č.701-710, a to ve zjednodušeném rozsahu z rozhodnutí zřizovatele. Organizace vede na účtu 378 tzv. depozita klientů, prostředky jsou vedeně odděleně od prostředků organizace na zvláštnímu účtu u banky účet 245 a v depozitní pokladně účet 261. Účetní jednotka rozhodla o změně metodiky účtování tvorby fondu reprodukce. Vytvořené účetní odpisy jsou sníženy o odpisy kryté výnosy z titulu časového rozlišení přijatých invest. transferů. Touto změnou je napraven problém s krytím fondu reprodukce. Další změnou od metodiky je účtování dr. dlouh. hm. a nehm. majetku při pořízení a zařazení. O pořízení je účtováno na účtu 042/321 a zařazení 028/042. Tento způsob byl zvolen z důvodu věrného zobrazení majetku v účetnictví s porovnáním se sestavou zařazeného majetku. Touto odchylkou nedochází ke změně výsledku hospodaření ani změně zůstatku rozvahových účtů.

Číslo položky	Název položky	Pdr úč.	ÚČETNÍ OBDOBÍ	
			BĚŽNÉ	MINULÉ
P.I.	Majetek a závazky účetní jednotky		817 117.99	844 825.79
1.	Jiný drobný DNM	901	11 662.00	11 662.00
2.	Jiný drobný DHM	902	805 455.99	833 163.79
3.	Vyřazené pohledávky	905		
4.	Vyřazené závazky	906		
5.	Ostatní majetek	909		
P.II.	Krátkodobé podmíněné pohledávky a závazky z transferů		168 800.00	168 800.00
1.	Krátkodobé podmíněné pohledávky z předfin. transferů	911		
2.	Krátkodobé podmíněné závazky z předfin. transferů	912		
3.	Krátkodobé podmíněné pohledávky ze zahrani. transferů	913		
4.	Krátkodobé podmíněné závazky ze zahrani. transferů	914		
5.	Ostatní krátkodobé podmíněné pohledávky z transferů	915	168 800.00	168 800.00
6.	Ostatní krátkodobé podmíněné závazky z transferů	916		
P.III.	Podmíněné pohledávky z důvodu užívání cizího majetku			
1.	Krátkodobé podmíněné pohled. z důvodu užívání majetk JO	921		
2.	Dlouhodobé podmíněné pohled. z důvodu užívání majetk JO	922		
3.	Krátkod.podmín.pohled. z důvodu užívání maj. JO-smlouva	923		
4.	Dlouhod.podmín.pohled. z důvodu užívání maj. JO-smlouva	924		
5.	Krátkod.podmín.pohled. z důvodu užívání maj. JO-jiné	925		
6.	Dlouhod.podmín.pohled. z důvodu užívání maj. JO-jiné	926		
P.IV.	Další podmíněné pohledávky			
1.	Krátkod. podm.pohl. ze smluv o prodeji DM	931		
2.	Dlouhod. podm.pohl. ze smluv o prodeji DM	932		
3.	Krátkod. podm.pohledávky z jiných smluv	933		
4.	Dlouhod. podm.pohledávky z jiných smluv	934		
5.	Krátkod. podm. pohledávky ze sdílených daní	939		
6.	Dlouhod. podm. pohledávky ze sdílených daní	941		
7.	Krátkod. podm. pohl. ze vztahu k jiným zdr.	942		
8.	Dlouhod. podm. pohl. ze vztahu k jiným zdr.	943		
9.	Krátkod. podm. úhrady pohled. z přij.zajiš.	944		
10.	Dlouhod. podm. úhrady pohled. z přij.zajiš.	945		
11.	Krátkod. podm. pohled. ze soud.sporů atd.	947		
12.	Dlouhod. podm. pohled. ze soud.sporů atd.	948		
P.V.	Dlouhodobé podmíněné pohledávky a závazky z transferů			
1.	Dlouhodobé podmíněné pohledávky z předfin. transferů	951		
2.	Dlouhodobé podmíněné závazky z předfin. transferů	952		
3.	Dlouhodobé podmíněné pohledávky ze zahrani. transferů	953		
4.	Dlouhodobé podmíněné závazky ze zahrani. transferů	954		
5.	Ostatní dlouhodobé podmíněné pohledávky z transferů	955		
6.	Ostatní dlouhodobé podmíněné závazky z transferů	956		

Číslo položky	Název položky	Pdr úč.	ÚČETNÍ OBDOBÍ	
			BĚŽNÉ	MINULÉ
P.VI.	Podmíněné závazky z důvodu užívání cizího majetku			
1.	Krátkodobé podmíněné závazky z operat.leasingu	961		
2.	Dlouhodobé podmíněné závazky z operat. leasingu	962		
3.	Krátk.podmín.záv.z finančního leasingu	963		
4.	Dlouh.podmín.záv.z finančního leasingu	964		
5.	Krátk.podmín.záv.z důvodu užív.cizího maj.výp	965		
6.	Dlouh.podmín.záv.z důvodu užív.cizího maj.výp	966		
7.	Krátk.podmín.záv.z dův.užív.cizího maj.-jiné	967		
8.	Dlouh.podmín.záv.z dův.užív.cizího maj.-jiné	968		
P.VII.	Další podmíněné závazky			
1.	Krátk.podmín.záv.ze smluv o pořízení DM	971		
2.	Dlouh.podmín.záv.ze smluv o pořízení DM	972		
3.	Krátk.podmín.závazky z jiných smluv	973		
4.	Dlouh.podmín.závazky z jiných smluv	974		
5.	Krátk.podmín.závazky z kolaterálu	975		
6.	Dlouh.podmín.závazky z kolaterálu	976		
7.	Krátk.podmín.záv. vypl. z práv.předp. a další	978		
8.	Dlouh.podmín.záv. vypl. z práv.předp. a další	979		
9.	Krátk.podmín.záv. z poskytnutých garancí jednoráz.	981		
10.	Dlouh.podmín.záv. z poskytnutých garancí jednoráz.	982		
11.	Krátk.podmín.záv. z poskyt. garancí ostatní	983		
12.	Dlouh.podmín.záv. z poskyt. garancí ostatní	984		
13.	Krátkodobé podmíněné závazky ze soudních sporů	985		
14.	Dlouhodobé podmíněné závazky ze soudních sporů	986		
P.VIII	Ostatní podmíněná aktiva a pasiva a vyrovnávací účty			
1.	Ostatní krátkodobá podmíněná aktiva	991		
2.	Ostatní dlouhodobá podmíněná aktiva	992		
3.	Ostatní krátkodobá podmíněná pasiva	993		
4.	Ostatní dlouhodobá podmíněná pasiva	994		
5.	Vyrovnávací účet k podrozvahovým účtům	999	985 917.99	1 013 625.79

PŘÍLOHA
ZÁKLADNÍ

G-centrum Mikulov, p.o., Republikánské obrany, 692 01, Mikulov,
výroba, obchod, služby

Sestavená k : 31.12.2022 IC: 0072048841
(v Kč, s přesností na dvě desetinná místa)
Okamžik sestavení : 20.01.2023

A.5. Informace podle par. 18 odst. 3 zákona (TEXT)

G-centrum Mikulov, příspěvková organizace
IČO: 72048841
Republikánské obrany 945/13
PSČ 692 01 Mikulov

Organizace byla zapsána do obchodního rejstříku
dne 13. 1. 2010, sp.zn.Pr 1637 vedená u Krajského soudu
v Brně, zřizovatelem je Město Mikulov IČ 00283347

G-centrum Mikulov, p.o., Republikánské obrany, 692 01, Mikulov,
výroba, obchod, služby

Sestavená k : 31.12.2022 IC: 0072048841
(v Kč, s přesností na dvě desetinná místa)
Okamžik sestavení : 20.01.2023

A.6. Informace podle par. 19 odst. 6

Nemáme žádné informace, jejichž důsledky mění výrazným způsobem pohled na finanční situaci účetní jednotky ke konci rozvahového dne.

PŘÍLOHA
ZÁKLADNÍ

G-centrum Mikulov, p.o., Republikánské obrany, 692 01, Mikulov,
výroba, obchod, služby

Sestavená k : 31.12.2022 IC: 0072048841
(v Kč, s přesností na dvě desetinná místa)
Okamžik sestavení : 20.01.2023

B.1. Informace podle par. 66 odst. 6 (TEXT)

Vlastníkem nemovitostí je zřizovatel.
Příspěvková organizace má majetek ve správě užívání.

B.2. Informace podle par. 66 odst. 8 (TEXT)

Fond reprodukce je krytý finančními prostředky.

B.3. Informace podle par. 68 odst. 3 (číslo a TEXT)

ZÁKLADNÍ

G-centrum Mikulov, p.o., Republikánské obrany, 692 01, Mikulov, výroba, obchod, služby

Sestavená k : 31.12.2022
(v Kč, s přesností na 2 desetinná místa)
Okamžik sestavení : 20.01.2023

C. Doplňující inform. k pol.rozvahy "C.I.1.Jmění účetní jednotky" a "C.I.3.Transfery na pořízení DM"

ČÍS POL	Název položky	ÚČETNÍ OBDOBÍ	
		BĚŽNÉ	MINULÉ
C.1	Zvýšení stavu transferů na pořízení DM za běžné účetní období		
C.2	Snížení stavu transferů na pořízení DM ve věcné a časové souvis.	16 884.00	33 534.00

Příloha
ZÁKLADNÍ

G-centrum Mikulov, p.o., Republikánské obrany, 692 01, Mikulov,
výroba, obchod, služby

Sestavená k : 31.12.2022 IC: 0072048841
(v Kč, s přesností na dvě desetinná místa)
Okamžik sestavení : 20.01.2023

D.1. Počet jednotl. věcí a souborů maj. nebo seznam maj.
Příspěvková organizace nemá ve svém majetku žádné kulturní památky.
D.2. Celková výměra lesních pozemků s lesním porostem
Nemáme.
D.3. Výše ocenění celk. výměry les. pozemků s l.p. 57Kč
Nemáme.
D.4. Výměra les. pozemků s les. porostem ocen. jin. způs
Nemáme.
D.5. Výše ocenění les. poz. s lesním por. ocen. jin. způs
Nemáme.
D.6. Prům. výše ocenění výměru les. poz. jiným způsobem
Nemáme.
D.7. Komentář k ocenění lesních pozemků jiným způsobem
Příspěvková organizace nemá lesní pozemky.

Příloha
ZÁKLADNÍ

G-centrum Mikulov, p.o., Republikánské obrany, 692 01, Mikulov, výroba, obchod, služby

Sestavená k : 31.12.2022 IC: 0072048841
(v Kč, s přesností na dvě desetinná místa)
Okamžik sestavení : 20.01.2023

K položce	E.1.Doplňující informace k položkám rozvahy	Částka
B.III.5.	Osobní účty klientů U KB	3793153.08
B.III.17.	Osobní účty klientů pokladna-depozita	34839.00
C.I.6.	Elektromobil poř.z dotace MŽP (168800-35175)	129404.00
D.III.38.	Osobní účty klientů	3882475.94
D.III.38.	Důchody klientů	398281.00

Příloha
ZÁKLADNÍ

G-centrum Mikulov, p.o., Republikánské obrany, 692 01, Mikulov, výroba, obchod, služby

Sestavená k : 31.12.2022 IC: 0072048841
(v Kč, s přesností na dvě desetinná místa)
Okamžik sestavení : 20.01.2023

K položce	E.2.Doplňující informace k položkám výk.zisku a ztráty	Částka
B.IV.2.	Město čerp.prov.příspěvku	8000000.00
B.IV.2.	ÚP-příspěvek na péči	9619789.00
B.IV.2.	MŽP-rozp.inv.transferu	16884.00
B.IV.2.	JmK-dotace na soc.sloužby §101,§105	9594500.00

ZÁKLADNÍ

G-centrum Mikulov, p.o., Republikánské obrany, 692 01, Mikulov, Společnost s r.o., výroba,obchod,slu
 Sestavená k : 31.12.2022 IC: 0072048841
 (v Kč, s přesností na dvě desetinná místa)
 Okamžik sestavení : 20.01.2023

F. Doplňující informace k fondům účetní jednotky

Položka		Běžné období
číslo	Název	
A.I.	Počáteční stav fondu k 1.1.	421 893.77
A.II.	Tvorba fondu	434 183.22
1.	Základní přiděl	434 183.22
2.	Splátky půjček na bytové účely poskytnutých do konce roku 1992	
3.	Náhrady škod a pojistná plnění od pojišťovny vztahující se k majetku	
4.	Peněžní a jiné dary určené do fondu	
5.	Ostatní tvorba fondu	
A.III.	Čerpání fondu	576 796.20
1.	Půjčky na bytové účely	
2.	Stravování	388 542.00
3.	Rekreace	
4.	Kultura, tělovýchova a sport	188 254.20
5.	Sociální výpomoci a půjčky	
6.	Poskytnuté peněžní dary	
7.	Úhrada příspěvku na penzijní připojištění	
8.	Úhrada části pojistného na soukromé životní pojištění	
9.	Ostatní užití fondu	
A.IV.	Konečný stav fondu	279 280.79

Rezervní fond

Příspěvkové organizace zřizované ÚSC a svazky obcí

G-centrum Mikulov, p.o., Republikánské obrany, 692 01, Mikulov, výroba, obchod, služby

Sestavená k : 31.12.2022 (v Kč, s přesností na dvě desetinná místa)

Okamžik sestavení : 20.01.2023 IC: 0072048841

Položka		Běžné úč. obd.
číslo	Název	
D.I.	Počáteční stav fondu	219 403.58
D.II.	Tvorba fondu	92 000.00
1.	Zlepšený výsledek hospodaření	
2.	Nespotřebované dotace z rozpočtu Evropské unie	
3.	Nespotřebované dotace z mezinárodních smluv	
4.	Peněžní dary - účelové	
5.	Peněžní dary - neúčelové	92 000.00
6.	Ostatní tvorba	
D.III.	Čerpání fondu	90 712.91
1.	Úhrada zhoršeného výsledku hospodaření	
2.	Úhrada sankcí	
3.	Posílení fondu investic se souhlasem zřizovatele	
4.	Časové překlenutí dočasného nesouladu mezi výnosy a náklady	
5.	Ostatní čerpání	90 712.91
D.IV.	Konečný stav fondu	220 690.67

PŘÍSPĚVKOVÉ ORGANIZACE ZŘIZOVANÉ ÚSC A SVAZKY OBCÍ

G-centrum Mikulov, p.o., Republikánské obrany, 692 01, Mikulov, výroba, obchod, služby

Sestavená k : 31.12.2022 IC: 0072048841
(v Kč, s přesností na dvě desetinná místa)
Okamžik sestavení : 20.01.2023

Položka		Běžné období
číslo	Název	
F.I.	Počáteční stav fondu	2 734 796.00
F.II.	Tvorba fondu	1 511 893.00
1.	Peněžní prostředky ve výši odpisů dlouhodobého nehmotného a hmotného maj.	1 511 893.00
2.	Investiční příspěvek z rozpočtu zřizovatele	
3.	Investiční dotace ze státních fondů	
4.	Ve výši příjmů z prodeje svěřeného dlouhodobého hmotného majetku	
5.	Peněžní dary a příspěvky od jiných subjektů	
6.	Ve výši příjmů z prodeje majetku ve vlastnictví příspěvkové organizace	
7.	Převody z rezervního fondu	
F.III.	Čerpání fondu	982 647.22
1.	Pořízení a TZ HaNM, s výjimkou drobného majetku	95 348.00
2.	Úhrada investičních úvěrů nebo půjček	
3.	Odvod do rozpočtu zřizovatele	500 000.00
4.	Navýšení PP určených k financování údržby a oprav majetku	387 299.22
F.IV.	Konečný stav fondu	3 264 041.78

Příloha

Stavby

ZÁKLADNÍ

G-centrum Mikulov, p.o., Republikánské obrany, 692 01, Mikulov, výroba, obchod, služby

Sestavená k : 31.12.2022 (v Kč, s přesností na dvě desetinná místa)

Okamžik sestavení : 20.01.2023 IC: 0072048841

Položka					
číslo		Brutto	Korekce	Netto	Minulé
G.	Stavby	61219981.00	16059915.00	45160066.00	46337027.00
G.1.	Bytové domy a bytové jednotky	0.00	0.00	0.00	0.00
G.2.	Budovy pro služby obyvatelstvu	61219981.00	16059915.00	45160066.00	46337027.00
G.3.	Jiné nebytové domy a nebyt. jednotky	0.00	0.00	0.00	0.00
G.4.	Komunikace a veřejné osvětlení	0.00	0.00	0.00	0.00
G.5.	Jiné inženýrské sítě	0.00	0.00	0.00	0.00
G.6.	Ostatní stavby	0.00	0.00	0.00	0.00

Příloha

Pozemky

ZÁKLADNÍ

G-centrum Mikulov, p.o., Republikánské obrany, 692 01, Mikulov, výroba, obchod, služby

Sestavená k : 31.12.2022 (v Kč, s přesností na dvě desetinná místa)

Okamžik sestavení : 20.01.2023 IC: 0072048841

Položka					
číslo		Brutto	Korekce	Netto	Minulé
H.	Pozemky	866100.00	0.00	866100.00	866100.00
H.1.	Stavební pozemky	0.00	0.00	0.00	0.00
H.2.	Lesní pozemky	0.00	0.00	0.00	0.00
H.3.	Zahrady, pastviny, louky, rybníky	0.00	0.00	0.00	0.00
H.4.	Zastavěná plocha	866100.00	0.00	866100.00	866100.00
H.5.	Ostatní pozemky	0.00	0.00	0.00	0.00

VÝROČNÍ ZPRÁVA

G-centrum Mikulov, příspěvkové organizace za rok 2022

„Úsměv je světlo, které při pohledu do očí
naznačí, že srdce je doma.“



Vypracovali:

Ing. Pavel Rous, Bc. Lenka Vítová,
Markéta Kilianová, DiS., Bc. Radek Haumer, Mgr. Marta Korandová.

© Mikulov 2023

OBSAH

ZÁKLADNÍ ÚDAJE ...	3
ORGANIZAČNÍ STRUKTURA ...	4
I. ÚVOD ...	5
II. POPIS MÍSTA A LOKALITY ...	6
III. REGISTROVANÉ SOCIÁLNÍ SLUŽBY ...	6
1. DOMOV PRO SENIORY ...	6
2. ODLEHČOVACÍ SLUŽBY ...	6
3. PEČOVATELSKÁ SLUŽBA - TERÉNNÍ A AMBULANTNÍ ...	7
IV. UŽIVATELÉ POSKYTOVANÝCH SLUŽEB ...	7
1. DOMOV PRO SENIORY ...	7
2. ODLEHČOVACÍ SLUŽBA ...	8
3. PEČOVATELSKÁ SLUŽBA - TERÉNNÍ ...	9
V. PERSONÁLNÍ ZAJIŠTĚNÍ A ODBORNÁ PÉČE ...	11
1. PERSONÁLNÍ ZAJIŠTĚNÍ ...	11
2. OŠETŘOVATELSKÁ PÉČE ...	12
3. ZRAVOTNÍ A LÉKAŘSKÁ PÉČE ...	12
4. VÝCHOVNÉ, VZDĚLÁVACÍ A AKTIVIZAČNÍ ČINNOSTI - ZÁKLADNÍ VÝCHOVNÁ NEPEDAGOGICKÁ ČINNOST ...	12
VI. HOSPODAŘENÍ A PROVOZ ...	12
1. FINANČNÍ ROZPOČET NA ROK 2022 ...	13
VII. KULTURNÍ AKCE, VYSTOUPENÍ A VÝLETY ...	15
VIII. SPONZORING A DÁRCOVSTVÍ ...	16
IX. ZÁVĚR ...	17

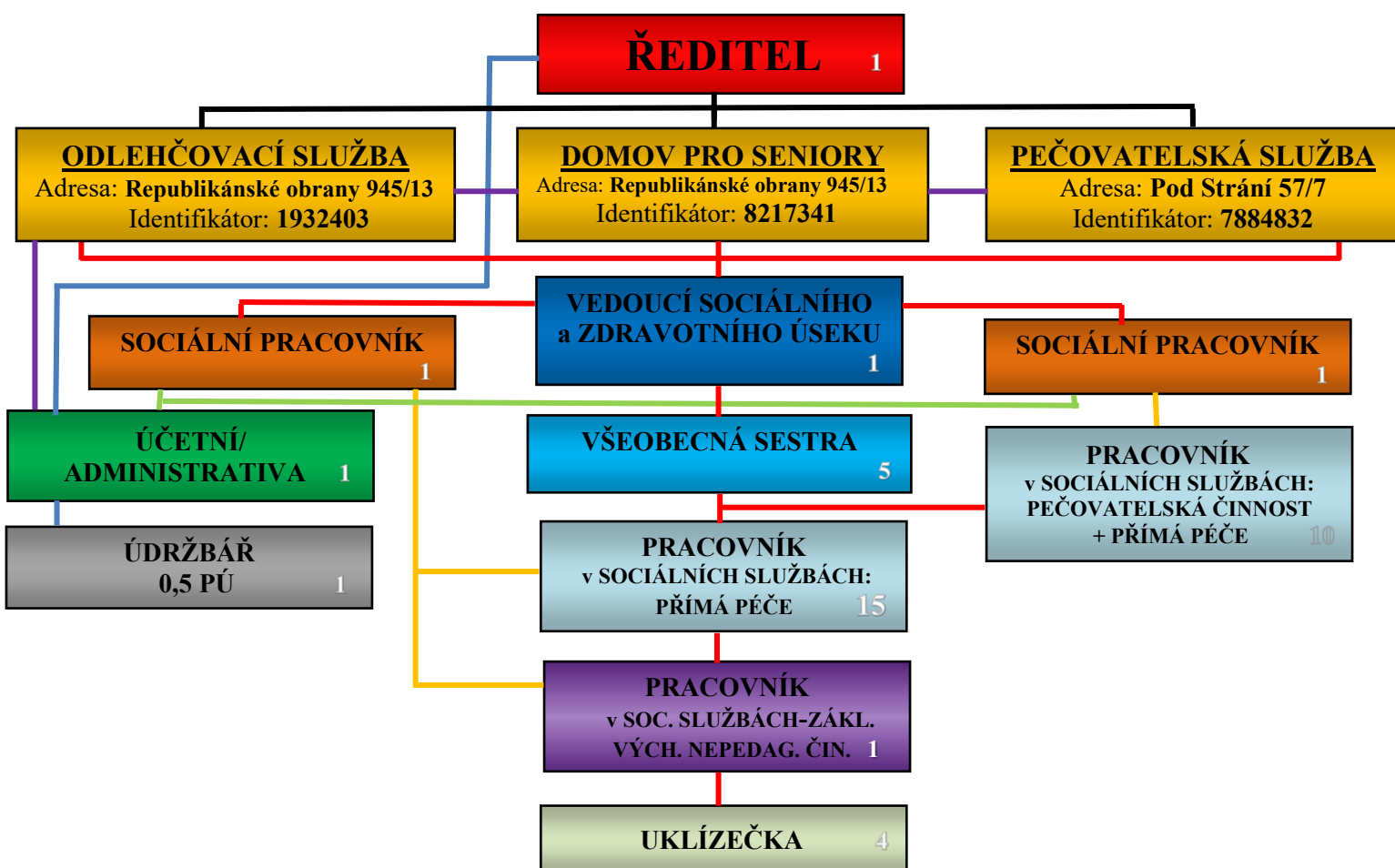
Základní údaje

<u>Název:</u>	G-centrum Mikulov, příspěvková organizace
<u>Sídlo:</u>	Republikánské obrany 945/13, Mikulov, PSČ: 692 01
<u>IČ:</u>	72048841
<u>Zapsána:</u>	v obchodním rejstříku, vedeném u Krajského soudu v Brně, oddíl Pr, vložka 1637
<u>Bankovní spojení:</u>	Komerční banka, a. s., pobočka Mikulov
<u>Číslo účtu:</u>	43-5885520267/0100
<u>Zřizovatel:</u>	Město Mikulov
<u>Právní postavení:</u>	právní subjekt
<u>Typ organizace:</u>	příspěvková organizace
<u>Statutární zástupce:</u>	Ing. Pavel Rous, ředitel
<u>Registrace:</u>	Krajský úřad JmK v Brně, Odbor sociálních věcí Domov pro seniory: 8217341 Odlehčovací služba: 1932403 Pečovatelská služba: 7884832
<u>Telefon:</u>	+ 420 519 440 983
<u>Fax:</u>	+ 420 519 440 980
<u>E-mail:</u>	gcentrum@gcentrummikulov.cz
<u>Web:</u>	www.gcentrummikulov.cz
<u>Facebook:</u>	http://www.facebook.com/gcentrummik/

Organizační struktura

G-centrum Mikulov, příspěvková organizace

(platná od 1. července 2022)



I. Úvod

V roce 2022 se v organizaci promítlo několik, celkem zásadních změn.

Týkaly se zejména personálních otázek. Terénní pečovatelská služba byla posílila celkem třemi novými pracovními pozicemi: pracovníků v sociálních službách - pečovatelských činností. Dvě místa byla vytvořena od 1. ledna a jedno místo od 1. července. Terénní pečovatelská služba byla poskytována na území města Mikulov a celého ORP Mikulov, stačila pokrývat požadavky a smluvní závazky s občany, kteří tuto sociální službu potřebovali.

Od 1. března došlo ke změnám ve výších úhrad klientů sociálních služeb. V souladu se změnou tzv. „úhradové“ vyhlášky se změnili ceníky námi poskytovaných služeb. Vliv na toto zvýšení měli ceny energií, pohonných hmot a inflace.

V oblasti péče o majetek organizace byla v průběhu roku uskutečněna částečná rekonstrukce výtahu v domově pro seniory - byla vyměněna elektroinstalace zařízení a byly provedeny zákonem nařízené zkoušky. Také jsme vylepšili vstup do budovy - byly instalovány posuvné dveře.

V organizaci bylo v průběhu roku provedeno několik kontrol. Mimo těch obvyklých (zdravotní pojišťovny a auditor) nás ve dnech 25. 3. a 24. 11. 2022 kontrolovala KHS Brno (na hygienu při výdeji stravy a stav proočkovanosti klientů v domově pro seniory). Dne 22. 6. 2022 byla provedena kontrola plnění podmínek registrace Odlehčovací služby z KÚ JmK. Kontrolami nebylo shledáno zásadního porušení zákonných norem.

V průběhu roku byl odborný personál: sociální pracovníci a pracovníci v sociálních službách pravidelně vzdělávání akreditovanými kurzy a byla poskytnuta čtyři supervizní setkání.

Pobytové sociální služby naplnily své poslání ve kvalitě obvyklých standardů organizace, sledované výkonnostní ukazatele byly splněny. Terénní pečovatelská služba byla poskytována pracovníky ve vlastním sociálním prostředí klientů a v bytech domu s pečovatelskou službou. Také u této služby byly poskytnuté úkony splněny kvalitně a výkonnostní ukazatele byly splněny.

II. Popis místa a lokality

Areál organizace se nachází v okrajové klidné části města. Součástí prostoru je zahrada - odpočinková zóna s altánem, lavičkami a ozeleněným prostorem pro drobnou pěstivelskou činnost ubytovaných klientů a nájemníků v DPS. Slouží také k odpočinku seniorů, rodinných příslušníků či jejich přátel. Zahrada je dostupná z budovy po schodišti, při vstupu lze využít šikmou schodišťovou plošinu, prostřednictvím které je zabezpečen bezbariérový a pohodlný přístup klientů.

U budovy se nachází stanoviště zastávky autobusu MHD.

Adresa sídla organizace: Republikánské obrany 945/13, Mikulov, PSČ: 692 01.

V budově, která je organizaci svěřena k hospodaření, se nachází ředitelství organizace, zázemí pro personál pobytových služeb, sociální služby: domov pro seniory, odlehčovací služba a 4 bytové jednotky domu s pečovatelskou službou.

Druhá nemovitost - bytový dům na adrese Pod Strání 57/7, není v majetku organizace. Zde se nachází zázemí pro pracovníky pečovatelské služby a 29 bytových jednotek domu s pečovatelskou službou. Dům je majetku města a ve správě městské obchodní společnosti Tedos, s. r. o. Mikulov. Tato nemovitost je situována v blízkosti centra města, částečně obklopena zahradou s altánem a záhonky pro zahrádkářskou činnost.

III. Registrované sociální služby

1. Domov pro seniory

Kapacita:

Kapacita domova pro seniory je celkem **44 lůžek**, celoročně bylo ubytováno 35 žen a 9 mužů. V průběhu celého roku byla kapacita této pobytové služby naplněna.

2. Odlehčovací služba

Kapacita:

Kapacita odlehčovací služby jsou celkem **4 lůžka**. Tato pobytová služba byla pravidelně využívána.

3. Pečovatelská služba - terénní forma

Kapacita:

Terénní pečovatelská služba byla v průběhu roku pravidelně poskytována u **69** smluvně vázaných seniorů.

Kapacita domu s pečovatelskou službou na adrese Pod Strání 57/7 byla **29 bytových jednotek**, na adrese Republikánské obrany byla celkem **4 bytové jednotky**. V průběhu roku byla kapacita obou domů naplněna.

IV. Klienti poskytovaných služeb

1. Domov pro seniory

Kapacita Domova pro seniory byla **44 klientů**, kteří byli ubytováni v šesti jednolůžkových, osmnácti dvojlůžkových a jednom třílůžkovém pokoji. Průměrná obsazenost všech lůžek v roce 2022 byla 99,8 %. Průměrný věk klientů byl **83,3 let**, z toho u **žen: 86,3 let** a **mužů: 71,3 let**.

Pohyb počtu klientů v roce 2022	
přijetí	10
zemřelí	10
odešli na vlastní žádost (jiné zařízení)	0
průměrná obsazenost lůžek	99,8 %

Podané žádosti o přijetí v roce 2022	
zařazeno do pořadníku	39
vyřazeno (vlastní žádost, úmrtí, jiné zařízení)	19
odmítnuté žádosti	8

Příspěvek na péči v roce 2022	
bez příspěvku	0
I. stupeň	0
II. stupeň	0
III. stupeň	8
IV. stupeň	36

Věkové složení klientů v roce 2022	
do 65 let	3
66 - 75 let	6
76 - 85 let	5
86 - 95 let	28
nad 95 let	2

3. Odlehčovací služba

Kapacita Odlehčovací služby byla určena pro **4 klienty**, kteří byli ubytováni na jednom pokoji o třech lůžcích. Průměrný věk klientů, kteří využili službu, byl **81,0 roku**, z toho u **žen: 81,0 let** a **mužů: 55,0 let**. Průměrná obsazenost lůžek v roce 2022 byla **98,7 %**.

Pohyb počtu klientů v roce 2022	
přijetí	15
zemřelí	0
ukončení smlouvy	15
průměrná obsazenost lůžek	98,7 %

Podané žádosti o přijetí v roce 2022	
zařazeno do pořadníku	16
vyřazeno (vlastní žádost, úmrtí, jiné zařízení)	0
odmítnuté žádosti	3

Příspěvek na péči v roce 2022	
bez příspěvku	0
I. stupeň	1
II. stupeň	2
III. stupeň	3
IV. stupeň	9

Věkové složení klientů v roce 2022	
do 65 let	2
66 - 75 let	2
76 - 85 let	5
86 - 95 let	5
nad 95 let	1

4. Pečovatelská služba - terénní forma

Pečovatelská služba byla poskytována občanům ve městě Mikulov a ve správním obvodu ORP Mikulov (16 obcí). Personální zabezpečení: 10 pracovníků v sociálních službách - pečovatelských činnostech, 1 sociální pracovníce a 1 vedoucí sociálního a zdravotního úseku. K zabezpečení služeb využívali pracovníci pečovatelské služby čtyři osobní automobily.

Počet poskytnutých úkonů uživatelům pečovatelských služeb v roce 2022	
Celkový počet úkonů za rok	Úkony, hodiny, kg
Pomoc při zvládnání běžných úkonů péče o vlastní osobu (pomoc a podpora při podávání jídla a pití, pomoc při oblékání a svlékání, pomoc při samostatném pohybu ve vnitřním prostoru, pomoc při přesunu na lůžko nebo vozík)	8.262 hodin
Pomoc při osobní hygieně nebo poskytnutí podmínek pro osobní hygienu (koupání a hygiena na lůžku - DPS, terén, péče o vlasy, nehty a vousy, pomoc při použití toalety)	4.619 hodin
Poskytnutí stravy nebo pomoc při zajištění stravy: - dovoz nebo donáška jídla/obědů	0 úkonů
- pomoc při přípravě jídla a pití, příprava a podání jídla a pití	227 hodin
Pomoc při zajištění chodu domácnosti (DPS, terén - běžný úklid, velký úklid, nákupy běžné a velké a pochůzky, praní a žehlení osobního, ložního prádla a jeho drobné opravy)	1.891 hodin 1.036 kg prádla
Zprostředkování kontaktu se spol. prostředím (doprovod dospělých k lékaři, na úřad)	124 hodin
Rozhovor s klientem (hodnocení IP, rozšíření smlouvy apod.)	56 hodin
Bezplatná služba § 75, odst. 2), zákona č. 108/2006 Sb., o sociálních službách	2 klienti /141 hodin
Počet nově uzavřených smluv:	
- terén, obě DPS	50
Počet ukončených smluv:	
- terén, obě DPS	42

Věkové složení uživatelů v roce 2022	
do 65 let	9
66 - 75 let	19
76 - 85 let	48
86 - 95 let	31
nad 95 let	4

Poskytnuté služby:

V rámci pečovatelské služby byly poskytnuty v roce 2022 průměrně služby **82 příjemcům** z terénu a dalším **29 seniorům** v Domech s pečovatelskou službou.

V roce 2022 byla na základě žádosti organizace provedena rekonstrukce Střediska osobní hygieny (SOH) na DPS Pod Strání 7.

Ceník pečovatelských úkonů se během v 2022 změnil od 1. 3. 2022, a to na základě novely vyhlášky zákona o sociálních službách.

Bezplatná péče:

Na základě § 75, odst. 2 zákona č. 108/2006 Sb., o sociálních službách je pečovatelská služba poskytována bez úhrady těmto osobám:

- 1) rodinám, ve kterých se narodily současně 3 nebo více dětí, a to do 4 let věku těchto dětí
- 2) účastníkům protifašistického odboje (zákon č. 255/1946 Sb.)
- 3) osobám, které jsou účastny rehabilitace podle zákona č. 119/1990 Sb., o soudní rehabilitaci
- 4) osobám, které byly zařazeny v táboře nucených prací nebo v pracovním útvaru, jestliže rozhodnutí o tomto zařazení bylo zrušeno podle § 14 odst. 1 zákona č. 87/1991 Sb., o mimosoudních rehabilitacích
- 5) pozůstalým manželům (manželkám) po osobách uvedených v bodě 2, 3, 4.

Pečovatelská služba v roce 2022 poskytla **bezplatnou péči 2 klientkám**. Péče byla hrazena z prostředků organizace, a to ve výši **18.710 Kč**.

V. Personální zajištění a odborná péče

1. Personální zajištění

Přehled zaměstnanců organizace k 31. 12. 2022. V tabulce jsou zahrnuti zaměstnanci, kteří se podílejí na chodu organizace a péči o klienty Domova pro seniory, Odlehčovací služby a Pečovatelské služby:

Pracovní pozice	Počet úvazků zaměstnanců	Fyzický počet zaměstnanců
Pracovník v soc. službách - pečovatelská činnost	10	9
Pracovník v soc. službách - přímá obslužná péče	14	14
Pracovník v soc. službách - základní výchovná nepedagogická činnost	1	1
Sociální pracovník	2	2
Vedoucí sociálního a zdravotního úseku	1	1
Všeobecná sestra	5	7
Ředitel	1	1
Účetní/personalista	1	1
Údržbář	0,5	1
Uklízečka	4	4
Rodičovská dovolená	2	2
CELKEM	42,5	43

Personální situace byla v průběhu roku 2022 následující:

- dnem 1. 1. 2022 byla v rámci organizace přeřazena pracovnice v sociálních službách - přímá péče do terénní sociální služby na pozici pracovnice v sociálních službách - pečovatelských činností
- dnem 1. 2. 2022 byla přijata pracovnice na pozici pracovník v sociálních službách - přímá péče (jako zástup za pracovníci dlouhodobě práce neschopnou), k 21. 4. 2022 ve zkušební době ukončila pracovní poměr na vlastní žádost
- dnem 1. 2. 2022 byla přijata pracovnice na pozici pracovník v sociálních službách - pečovatelská činnost (na nově vytvořenou pracovní pozici), k 31. 3. 2022 ve zkušební době byl ukončen pracovní poměr ze strany zaměstnavatele
- dnem 1. 4. 2022 byla přijata pracovnice na pozici pracovník v sociálních službách - přímá péče (jako zástup za pracovníci dlouhodobě práce neschopnou), k 16. 8. 2022 ve zkušební době ukončila pracovní poměr na vlastní žádost
- ke dni 7. 4. 2022 byl ukončen dohodou pracovní poměr s pracovnící v sociálních službách - přímé péče na její vlastní žádost, a to ze zdravotních důvodů
- dnem 20. 5. 2022 byla přijata pracovnice na pozici pracovník v sociálních službách - přímá péče
- ke dni 14. 6. 2022 byl ukončen dohodou pracovní poměr s uklízečkou na její vlastní žádost
- dnem 1. 7. 2022 byla přijata pracovnice na pozici pracovník v sociálních službách - přímá péče

- dnem 4. 7. 2022 byla přijata pracovnice na pozici uklízečka
dnem 1. 10. 2022 byla přijata pracovnice na pozici pracovník v sociálních službách -
pečovatelská činnost (na nově vytvořenou pracovní pozici)

2. Ošetrovatelská péče

Ošetrovatelská péče v domově pro seniory a odlehčovací službě byla klientům poskytována v souladu se standardy kvality sociálních služeb organizace, zásadami ošetrovatelského procesu, spolu se specifickými odlišnostmi geriatrického ošetrovatelství. Ošetrovatelskou péči standardně poskytoval tým všeobecných sester a pracovník v sociálních službách - přímé péče.

3. Zdravotní a lékařská péče

Základní zdravotnickou péči poskytovaly všeobecné sestry - 24 hod. denně v nepřetržitých směnách. Pravidelně docházel externí smluvní lékař, MUDr. Zdeněk Pluháček ml. - zpravidla podle akutní potřeby zdravotního stavu klientů. Další odbornou lékařskou péči při návštěvách jednou za šest týdnů poskytoval psychiatr - MUDr. Petr Stožický.

4. Výchovné, vzdělávací a aktivizační činnosti - základní výchovná nepedagogická činnost

Po možném návratu do „normálního“ života (po téměř dvou pandemických letech), se nám všem ulevilo. Vrátili jsme se k obyčejnému lidskému setkávání, ke společným aktivitám a programu, na který jsme byli zvyklí: oblíbená společenská hra „Bingo“, kulturní vystoupení dětí z mateřské a základní školy, společné letní grilování na zahradě domova, výlety a návštěvy dobrovolníků a faráře.

VI. Hospodaření a provoz

1. Finanční rozpočet na rok 2022

Rozpočet na rok 2022 byl dne 2. 3. 2022 schválen zřizovatelem, a to v částce 8 000 000,00 Kč. Současně s rozpočtem byl dne 2. 3. 2022 schválen i odpisový plán organizace.

S hospodárným využitím přijatých finančních prostředků včetně dotací získaných na poskytování sociálních služeb dle § 101 a § 105 obdrženy prostřednictvím JmK bylo hospodaření organizace vyrovnané a výsledek hospodaření za rok 2022 je roven nule.

V přehledu je uveden přehled nákladů a výnosů za rok 2022 - dle analytických účtů.

Číslo účtu	Výnosy	Čerpání v Kč
602.1000	Úhrady za stravu - klienti DS	2 866 078,00
602.1010	Úhrady za stravu - klienti OS	268 523,00
602.3000	Úhrady za služby (základní činnosti) - PS	2 091 593,00
602.4010	Úhrady za základní činnosti - klienti OS	769 566,00
602.6000	Úhrady za ubytování - klienti DS	3 721 695,00
602.6010	Úhrady za ubytování - klienti OS	350 470,00
602.9000	Zdravotní pojišťovny-zdravotní výkony nad rámec	1 499 511,35
603.1000	Výnosy z pronájmu bytů DPS na Republikánské obrany	103 548,00
648.1000	Zúčtování fondů	478 012,13
649.3000	Ostatní výnosy z činnosti	72,00
649.4000	Bezúplatné dary DrDHM	24 200,00
672.1100	Úhrady za zákl. činnosti - příspěvky na péči - klienti DS	9 619 789,00
672.3500	Rozpuštění invest. transferu MŽP elektromobil	16 884,00
672.4000	Zřizovatel - provozní příspěvek	8 000 000,00
672.5000	JmK - dotace na sociální služby dle § 101 a § 105	9 594 500,00
CELKEM		39 404 441,48 Kč
Číslo účtu	Náklady	Čerpání v Kč
501.2000	Čisticí prostředky	411 933,98
501.2100	Mycí prostředky	35 477,00
501.2500	Prací prostředky	23 934,30
501.3000	Kancelářské potřeby	115 048,88
501.4000	Odborná literatura	3 552,00
501.5000	Zdravotnický materiál	191 899,33
501.6000	Drobný hmotný majetek do 3 tis. Kč	28 576,01
501.6100	Drobný majetek do 3 tis. Kč - spotřební	102 245,16
501.8000	Materiál na opravu a údržbu	20 044,45
501.8500	PHM – automobily Republikánské obrany 13	32 511,83
501.8600	PHM – automobily DPS Pod Strání 7	81 206,05
501.8650	PHM - ostatní (zahradní technika)	1 150,00
501.8700	Materiál pro volnočasovou aktivitu klientů	8 575,00
501.9000	Spotřeba materiálu - ostatní	6 940,66
502.1000	EE - spotřeba budova G-centrum	533 529,96
502.3000	Teplo - spotřeba budova G-centrum	375 724,90
502.4000	Vodné, stočné - spotřeba budova G-centrum	147 875,00
502.5000	Energie-byty domu s pečovatelskou službou	-62 311,00
502.6000	Energie - společné prostory budova Pod Strání 7	73 355,17
511.1000	Opravy a udržování - budova Republikánské obrany 13	939 211,21
511.1100	Opravy a udržování - budova Pod Strání 7	2 246,75
511.1200	Opravy a udržování - automobily Pod Strání 7	16 191,00
511.1300	Opravy a udržování - automobily Republikánské obrany 13	404,00
511.2000	Opravy a udržování - servis zahradní technika	12 406,00
511.3000	Opravy a udržování - ostatní	321 746,09

512.1000	Cestovné - náklady	3 828,00
513.1000	Náklady na reprezentaci	25 385,00
518.1000	Ostatní služby	51 833,40
518.1010	Bankovní poplatky	9 983,00
518.2000	Telefony, internet	113 498,00
518.3000	Údržba počítačové sítě + servis	147 485,69
518.4000	Aktualizace programů - účto, mzdy, IS Cygnus, IS Orion	163 110,92
518.4100	Účetní poradenství, BOZP	23 620,00
518.5000	Drobný nehm. majetek do 70 tis. Kč bez oper. evidence	12 584,42
518.7000	Poštovné + služby pošty	6 775,00
518.7200	Odpad - likvidace TKO, pleny, ...	157 977,60
518.8000	Členské poplatky APSS	8 576,00
518.8500	Správa budov - TEDOS	7 200,00
518.8600	Praní prádla (DS, OS)	74 397,80
518.8700	Stravné - klienti (DS, OS)	3 255 802,00
521.1000	Platy - mzdové náklady	21 431 383,00
521.1200	Náhrady za PN z platů	277 778,00
521.1210	Izolace COVID-náhrady za PN	15 161,00
521.5000	Dohody - mzdové náklady	13 065,00
524.1000	Zákonné sociální pojištění - odvody	5 308 357,00
524.2000	Zákonné zdravotní pojištění - odvody	1 931 925,00
525.1000	Zákonné úrazové pojištění Kooperativa	90 156,00
527.1000	Tvorba FKSP	434 183,22
527.1100	Lékařské prohlídky zaměstnanců - vstupní, periodické	13 150,00
527.1200	Vzdělávání zaměstnanců	89 920,00
527.1300	OOPP	47 756,51
527.1400	Stravenkový paušál - zaměstnanci	482 328,00
538.1000	Ostatní daně a poplatky	14 240,00
549.1000	Ostatní náklady z činnosti	5,08
551.1000	Odpisy dlouhodobého majetku	1 528 777,00
558.1000	Náklady z DDHM 3.001 - 40.000 Kč	219 006,11
569.4000	Pojištění automobilů organizace (zákoné a havarijní)	21 720,00
CELKEM		39 404 441,48 Kč

Použité zkratky:

- | | |
|---|--------------------------------|
| - DS - domov pro seniory | ZP - zdravotní pojišťovna |
| - OS - odlehčovací služba | PN - pracovní neschopnost |
| - PS - pečovatelská služba | ÚSC - územně správní celek |
| - DPS - dům s pečovatelskou službou | Š - Škoda (auto) |
| - VZP - všeobecná zdravotní pojišťovna | SOU - střední odborné učiliště |
| - SZP - střední zdravotnický personál | TKO - tuhý komunální odpad |
| - BOZP - bezpečnost, ochrana a zdraví při práci | HM - hrubá mzda |
| - OOPP - osobní ochranné pracovní pomůcky | EE - elektrická energie |
| - FKSP - fond kultury a společenských potřeb | IS - informační systém |
| - DDHM - dlouhodobý drobný hmotný majetek | DHM - drobný hmotný majetek |
| - ORP - obec s rozšířenou působností | PHM - pohonné hmoty a maziva |
| - APSS - Asociace poskytovatelů sociálních služeb | |

VII. Kulturní akce, vystoupení a výlety

Nabídka kulturně - společenských aktivit pro seniory pobytových služeb byla v průběhu roku rozmanitá. I když nás v jeho úvodu omezovala nutně přijímaná opatření, tak se nám podařilo uskutečnit několik obvyklých akcí, kterých se senioři domova mohli zúčastnit.

Pokračovala pravidelná setkání s dobrovolnicí Darjou, hudební pondělky s panem Daliborem a také setkání s mikulovským proboštem.

Také se vydařilo společné setkání u příležitosti MDŽ, kde vystoupily děti ze MŠ „Sluníčko“. V létě se vydařilo společné grilování na zahradě domova. V květnu, červnu a září jsme zvládli dopolední výlety do centra města s návštěvou cukrárny, který se vždy vydařily.

Přehled vybraných akcí a událostí v roce 2022:

- 6. 1. 2022 - návštěva „Tří králů“ v domově
- 12. 1. 2021 - pravidelné společné setkání vedení organizace se seniory domova/1. Q
- **19. - 26. 1. 2022** - **omezení návštěv v domově**
- **7. - 18. 2. 2022** - **omezení návštěv v domově**
- 3. 3. 2022 - společná oslava „Mezinárodního dne žen“ s vystoupením dětí z MŠ „Sluníčko“
- 9. 3. 2022 - zpívání Ivanky a Marušky k „Mezinárodnímu dni žen“
- **14. - 31. 3. 2022** - **omezení návštěv v domově**
- 13. 4. 2022 - pravidelné společné setkání vedení organizace se seniory domova/2. Q
- 30. 4. 2022 - přílet „čarodějnice“ do domova
- 5. 5. 2022 - společná oslava „Dne matek“ s vystoupením dětí ze ZŠ Pavlovská
- 10. 5. 2022 - mini-výlet učňů s klienty v okolí domova
- 16. 5. 2022 - mini-výlet učňů s klienty v okolí domova
- 20. 5. 2022 - výlet s klienty do centra města
- 15. 6. 2022 - mini-výlet učňů s klienty v okolí domova

- 27. 6. 2022 - mini-výlet učňů s klienty v okolí domova
- 13. 7. 2022 - pravidelné společné setkání vedení organizace se seniory domova/3. Q
- 27. 7. 2022 - společné grilování na zahradě domova s návštěvou pana probošta
- 11. 8. 2022 - zpívání Ivanky a Marušky pro seniory domova
- 16. 9. 2022 - výlet s klienty do centra města
- 24. 9. 2022 - volby do obecního zastupitelstva v domově
- 5. 10. 2022 - pravidelné společné setkání vedení organizace se seniory domova/4. Q
- 26. 11. 2022 - pečení vánočního cukroví v domově
- 5. 12. 2022 - Mikuláš, čert a anděl v domově
- 15. 12. 2022 - adventní vystoupení dětí z MŠ „Sluníčko“ v domově
- 20. 12. 2022 - vánoční vystoupení souboru „Studánka“ v domově
- 21. 12. 2022 - vánoční zpívání „pod okny“ - dětí ZŠ „Hraničářů“ v domově
- 21. 12. 2022 - odpolední setkání se seniory u kávy a cukroví + předání vánočních dárků v domově
- 30. 12. 2022 - tradiční Silvestrovské přit'uknutí „na zdraví“!

VIII. Sponzorství a dárcovství

Děkujeme dlouhodobým partnerům a společnostem: **Kondice**, s. r. o. Mikulov, **Dentimed** s. r. o. Náchod, **Depend/Kimberly-Clark**, s.r.o. Praha, **Hartman-Rico**, a. s. Veverská Bítýška, **Toriumia** s.r.o. Brno, **Gebauer a Griller Kabeltechnik** spol. s r. o. Mikulov, **Vinařství Červinka**, s.r.o. Vinohrady pod Pálavou Horní Věstonice, vinařství **Réva Rakvice** s. r. o., za nezištnou podporu (finanční a věcné dary), které se nám v roce 2022 dostalo.

Děkujeme našemu tradičnímu smluvnímu dodavateli stravy, společnosti Allmark s. r. o. Brno, se sídlem provozovny v Mikulově za spolupráci, podporu a zajištění našich akcí, které jsme v roce 2022 uskutečnili.

Děkujeme jednotlivcům či společnostem, kteří v roce 2022 finančními nebo věcnými dary přispěli ke zlepšení podmínek a pomůcek pro klienty našich sociálních služeb. Finanční prostředky a věcné dary, které jsme obdrželi, byly použity v jejich prospěch a pro rozvoj poskytovaných sociálních služeb.

Děkujeme za spolupráci a pomoc GŠŠ Mikulov - střední odborné škole, učitelky odborného výcviku a žáci školy se při praktickém vyučování ve skupině a individuálně zapojovali do denní péče o seniory.

Nabízíme Vám:

- darovací smlouvu
- prezentaci na našich akcích
- propagaci na webových stránkách organizace a v médiích
- poděkování ve výroční zprávě

Kontakty:

- osobní nebo písemná forma na adrese: Republikánské obrany 945/13, 691 02 Mikulov
- telefon: 519 440 983, mobil: 608 283 225
- e-mail: reditel@gcentrummikulov.cz
- číslo účtu: 43-5885520267/0100, Komerční banka, a. s.

V případě Vašeho zájmu o spolupráci s námi dodáme potřebné informace. Za kolektiv zaměstnanců a seniorů G-centra děkujeme předem všem, kteří chtějí pomoci!

IX. Závěr

Poslání organizace, práce zaměstnanců a péče o klienty, jejich pohodu a příjemný podzim života je prioritou. Nastavené standardy jsou denní praxí a máme zájem na jejich trvalém zkvalitňování.

Naše motto: „**Úsměv je světlo, které při pohledu do očí naznačí, že srdce je doma**“, je věrohodným obrazem našeho dlouhodobého přístupu k seniorům, kteří využívají námi nabízených sociálních služeb.

V Mikulově dne 11. května 2022.

Ing. Pavel Rous
ředitel